



登富發

LED節能照明燈具
台灣在地生產製造



節能標章



BSMI認證



TS防爆認證



環保標章



登富發實業有限公司
登富發照明科技企業社



通過ISO9001(CNS12681)國際品質管理系統認證
甲種工廠登記證：99-712237-00

通過經濟部商品檢驗局
及能源署節能標章產品
認證合格製造廠



登富發實業有限公司

登富發照明科技企業社

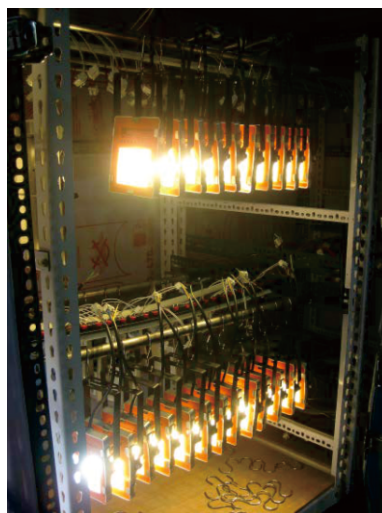
通過ISO9001(CNS12681)品質管理系統認證

鑑於節能環保照明科技產業，已是全球政府努力推廣之政策。登富發照明主要訴求為汰換舊有傳統照明設備，如廣告照明、商業照明、室內照明等，改善傳統燈具、燈管不符合節能效益與環保趨勢的現況，提高室內照明效率及降低燈管故障率，節省燈具維護費用，積極研發生產符合現今環保節能趨勢的各式LED照明。

登富發照明一直秉持創新精神，持續開發省源節能的照明產品，並堅持綠色照明理念，實際應用於生活中，盡到地球公民的一份責任。一路走來不斷成長、蛻變、茁壯，迄今成為台灣照明界領導品牌，期間歷經了不同產業興衰勝敗，深刻體認到『挫敗是成功原動力』、『溝通是進步橋樑』、『創新是企業未來』，所以登富發照明秉持著『創新專業為基石、活力共識作後盾，實現回饋，貢獻社會』的經營理念，相信在不同年代，面對相同競爭環境下，登富發照明依舊能佇立在未來的世紀裡，朝『永續經營』的目標繼續前進。



積分球測試儀



現場熱機狀態

登富發照明 案件實績

登富發照明致力於提供創新、節能的LED照明產品，迎合世界趨勢，減少能源消耗、保護環境，幫助客戶降低汰換率、節省燈具維護費用。

無論是商業機構、工廠廠房、居住空間、戶外照明，登富發都能提供適合的節能LED照明燈具，滿足客戶對高效能、耐用和節能省電的需求。



公共工程

- 臺南航空站
- 臺南鐵路地下化
- 臺南市古蹟照明
- 高雄左營過港隧道
- 國立科工館非營利幼兒園
- 屏東復興公園風雨球場
- 屏東台糖紙漿廠改建商場
- 雲林縣警察局西螺分局辦公廳

企業工程

- 慈濟基金會鳳山靜思堂
- 日月光 幼兒園
- 全家岡山物流中心
- 多那之新建高雄廠辦
- HONDA新建物流倉儲
- 台糖農業循環豬場改建
- POYA寶雅高雄物流中心
- 台灣中油大林廠消防車庫



企業工程

- 瀘能股份有限公司 新建工程
- 公準精密工業 新建廠房
- 明安國際 新建廠辦
- 元山科技 工業廠房
- 青葉油漆 廠房新建
- 期美科技 新建廠房
- 聖州企業 廠房新建
- 興勤電子 楠梓加工區三廠

節能標章 室內照明系列

LED 高光效平板燈 25W/18W	02
LED 高光效T8燈管	04
LED 輕鋼架燈	05
LED 山型吸頂燈	07
LED 工事燈	08
LED 投射天井燈 60W/100W	09
LED 投射天井燈 80W/120W	11
LED 投射天井燈 120W×2	12
LED 投射天井燈 300W	13
LED 投射天井燈 300W×2	14
LED 投射天井燈 300W×3	15

節能標章 道路照明系列

LED 高光效路燈 65W/100W	17
LED 高光效路燈 18W/25W/33W/45W	18

投射燈系列

LED 尊爵版投射燈	20
LED 經濟版投射燈	22
LED 高光效投射燈	24
LED 紅外線感應投射燈	27

投射天井燈系列

LED 投射天井燈 60W/100W/150W	29
LED 80W/120W/135W/150W	31
LED 投射天井燈 80W/120W/150W/200W	32

室內應用系列

LED 嵌燈	34
LED 防眩嵌燈	35
LED 吸頂燈	38
LED 軌道燈	39
LED 平板燈	40
LED T8山型吸頂燈	41
LED T8燈管 全塑/玻璃	42
LED T5支架燈	44
LED 吸頂線條燈	45

特殊場域應用系列

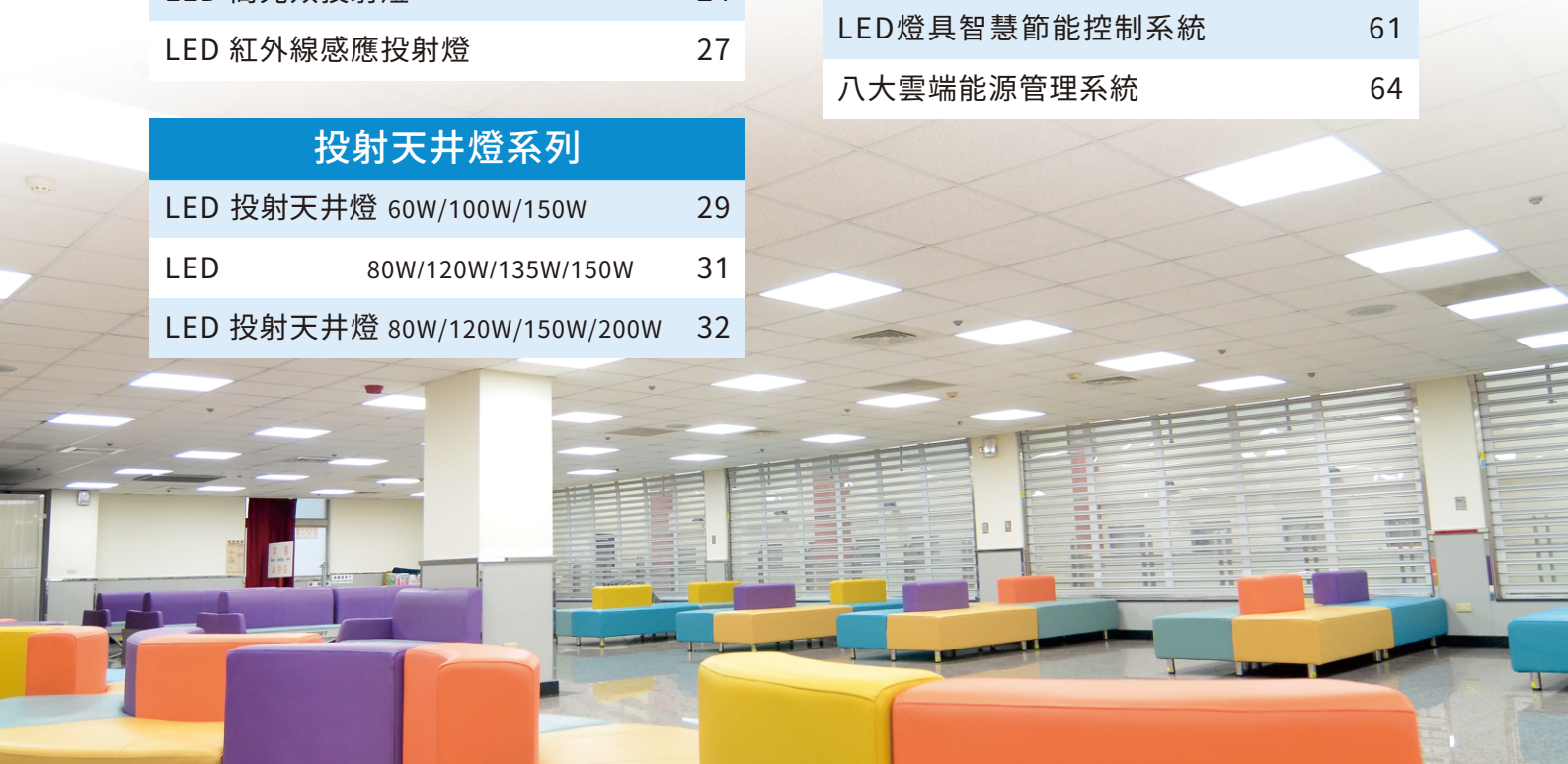
LED 冷凍照明燈	47
LED 防潮燈	49
LED 防爆燈	50

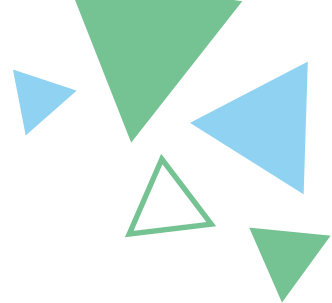
景觀照明系列

LED 景觀高燈	56
LED 景觀矮燈	59

智慧控制系統

LED燈具智慧節能控制系統	61
八大雲端能源管理系統	64





節能標章 室內照明系列

LED 高光效平板燈 / LED 高光效T8燈管
LED 輕鋼架燈 / LED 山型吸頂燈
LED 工事燈 / LED 投射天井燈



LED 高光效平板燈 25W



節能標章



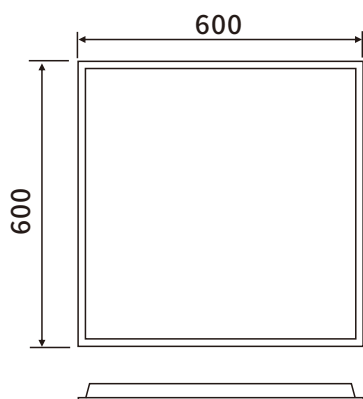
無藍光危害



90~265V
全電壓



CNS 14335
CNS 14115



型 號	DF-LED PL 2557
功 率	25W
色 溫	5700K±300K
發光效率	≥150Lm/W
光 通 量	3750Lm
電 壓	90~265 VAC
演 色 性	≥80
適用環境	-20°C~50°C
燈具尺寸	600×600mm
固定方式	嵌入式 / 吸頂式
燈體材質	鋁邊框、PS高透光擴散板

LED 高光效平板燈 18W



節能標章



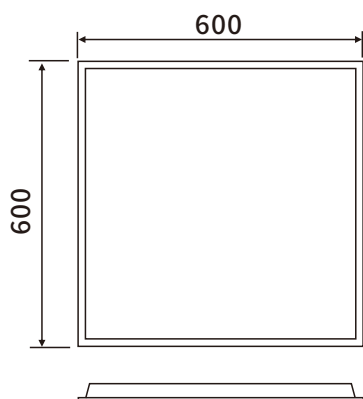
無藍光危害



90~265V
全電壓



CNS 14335
CNS 14115



型 號	DF-PLHL22-57K
功 率	18W
色 溫	5700K±300K
發光效率	≥180Lm/W
光 通 量	3240Lm
電 壓	90~265 VAC
演 色 性	≥80
適用環境	-20°C~50°C
燈具尺寸	600×600mm
固定方式	嵌入式 / 吸頂式
燈體材質	鋁邊框、PS高透光擴散板

LED 高光效T8燈管



無藍光危害



90~240V
全電壓

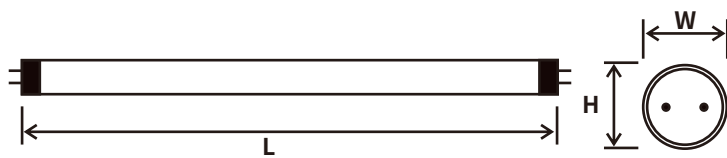


CNS 16027



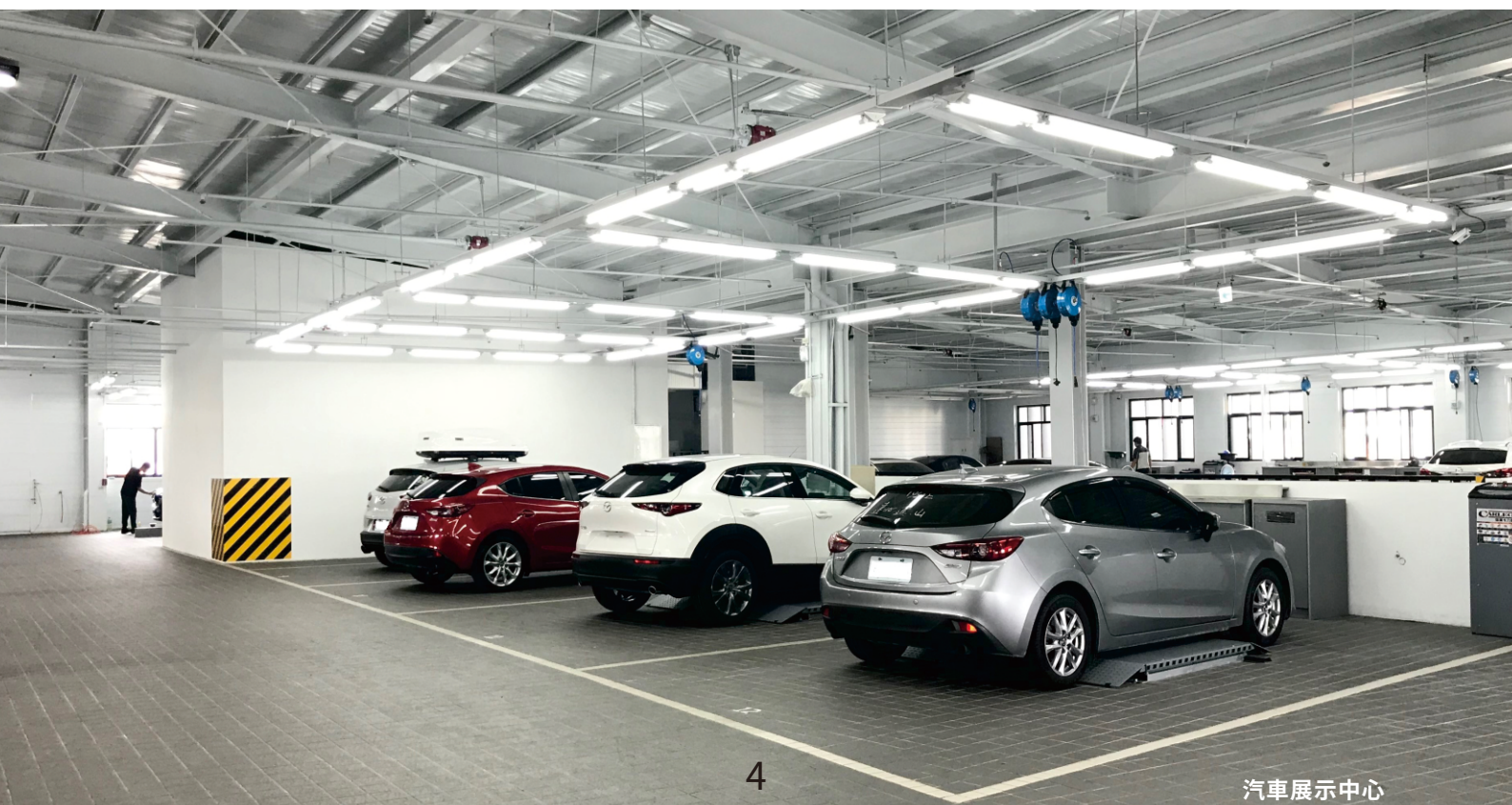
節能標章

LED T8 節能標章全塑管



型號	燈具尺寸 (W×H×L mm)
DFF-T810-CL57	26×26×580
DFF-T820-CL57	26×26×1200

型號	材質	功率	色溫	光通量	發光效率	電壓	演色性
DFF-T810-CL57	全塑管	5W	5700K±300K	900 Lm	180Lm/W	90~240VAC	>80
DFF-T820-CL57		10W		1800 Lm			

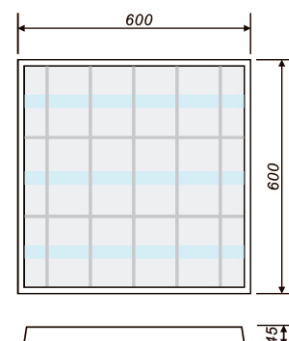


LED 輕鋼架燈 2尺3管

型 號	DF-203 TBCL57
功 率	19.5W (6.5W×3)
色 溫	5700K±300K
發光效率	≥120Lm/W
光 通 量	2340Lm
電 壓	100~240VAC
演 色 性	≥80
適用環境	-20°C~50°C
燈具尺寸	600×600×45mm
固定方式	吸頂式/嵌入式
燈體材質	冷軋鋼板 高反射格柵



節能標章



無藍光危害



100~240V
全電壓

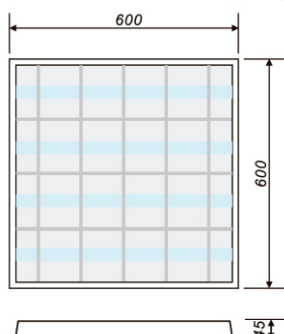


CNS 14335
CNS 14115
CNS 15437

LED 輕鋼架燈 2尺4管



節能標章



型 號	DF-204 TBCL57
功 率	26W (6.5W×4)
色 溫	5700K±300K
發光效率	≥120Lm/W
光 通 量	3120Lm
電 壓	100~240 VAC
演 色 性	≥80
適用環境	-20°C~50°C
燈具尺寸	600×600×45mm
固定方式	吸頂式/嵌入式
燈體材質	冷軋鋼板 高反射格柵



無藍光危害



100~240V
全電壓



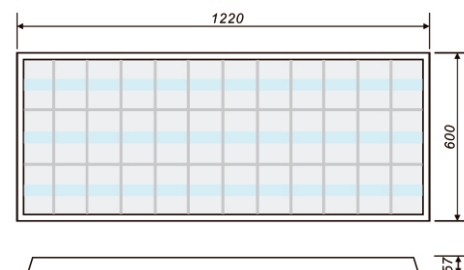
CNS 14335
CNS 14115
CNS 15437

LED 輕鋼架燈 4尺3管



節能標章

型 號	DF-403 TB57
功 率	39W (13W×3)
色 溫	5700K±300K
發光效率	≥120Lm/W
光 通 量	4680Lm
電 壓	100~240VAC
演 色 性	≥80
適用環境	-20°C~50°C
燈具尺寸	1220×600×57mm
固定方式	嵌入式
燈體材質	冷軋鋼板 高反射格柵



無藍光危害



100~240V
全電壓



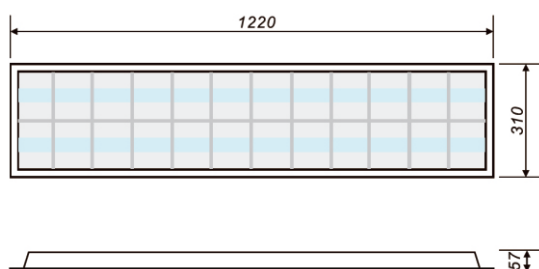
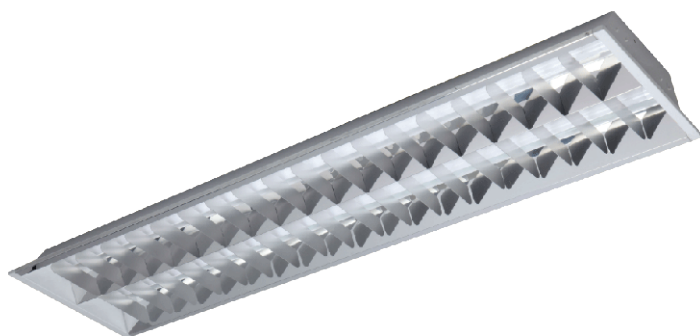
CNS 14335
CNS 14115
CNS 15437



節能標章

LED 輕鋼架燈 4尺2管

型 號	DF-402 TB57
功 率	26W (13W×2)
色 溫	5700K±300K
發光效率	≥120Lm/W
光 通 量	3120Lm
電 壓	100~240VAC
演 色 性	≥80
適用環境	-20°C~50°C
燈具尺寸	1220×310×57mm
固定方式	嵌入式
燈體材質	冷軋鋼板 高反射格柵



無藍光危害



100~240V
全電壓



CNS 14335
CNS 14115
CNS 15437

LED 山型吸頂燈 4尺1管



節能標章

型 號	DF-3401 CL57
功 率	13W (13W×1)
色 溫	5700K±300K
發光效率	≥140Lm/W
光 通 量	1820Lm
電 壓	100~240VAC
演 色 性	≥80
適用環境	-20°C~50°C
燈具尺寸	1243×110×80mm
固定方式	吸頂式
燈體材質	冷軋鋼板 固定螺絲



無藍光危害



100~240V
全電壓



CNS 14335
CNS 14115
CNS 15438

LED 山型吸頂燈 4尺2管



節能標章

型 號	DF-3402 CL57
功 率	26W (13W×2)
色 溫	5700K±300K
發光效率	≥140Lm/W
光 通 量	3640Lm
電 壓	100~240VAC
演 色 性	≥80
適用環境	-20°C~50°C
燈具尺寸	1243×156×60mm
固定方式	吸頂式
燈體材質	冷軋鋼板 固定螺絲



無藍光危害



100~240V
全電壓



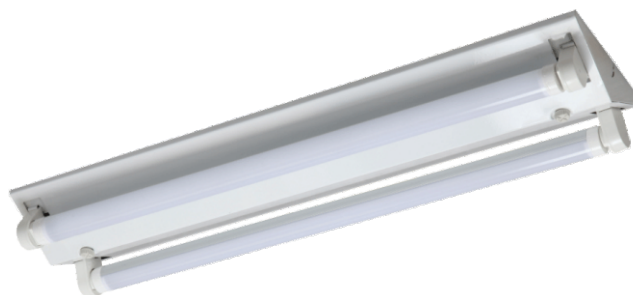
CNS 14335
CNS 14115
CNS 15438

LED 山型吸頂燈 2尺2管



節能標章

型 號	DF-3202 CL57
功 率	13W (6.5W×2)
色 溫	5700K±300K
發光效率	≥140Lm/W
光 通 量	1820Lm
電 壓	100~240VAC
演 色 性	≥80
適用環境	-20°C~50°C
燈具尺寸	626×155×58mm
固定方式	吸頂式
燈體材質	冷軋鋼板 固定螺絲



無藍光危害



100~240V
全電壓



CNS 14335
CNS 14115
CNS 15438



節能標章

LED 工事燈 4尺2管

型 號	DF-440257
功 率	26W (13W×2)
色 溫	5700K±300K
發光效率	≥140Lm/W
光 通 量	3640Lm
電 壓	100~240VAC
演 色 性	≥80
適用環境	-20°C~50°C
燈具尺寸	1257×175×90mm
固定方式	吸頂式/吊管式
燈體材質	冷軋鋼板 W型反射罩



無藍光危害



100~240V
全電壓



CNS 14335
CNS 14115
CNS 15438

LED 投射天井燈 60W/100W



節能標章



IP 68
防塵防水



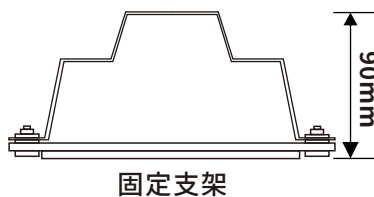
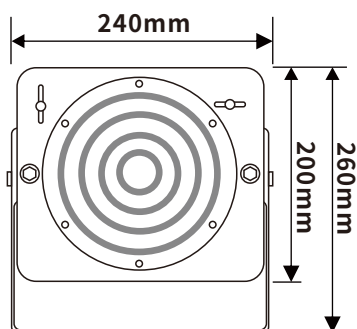
無藍光危害



90~240V
全電壓



CNS 14335
CNS 14115
CNS 15437



固定支架



燈罩配件另購

型 號	DF-NHB0150-060	DF-NHB0150-100
功 率	60W	100W
色 溫	5700K±300K	
光 通 量	9600Lm	16000Lm
發光效率	160Lm/W	
電 壓	90~240VAC	
演 色 性	≥80	
防塵防水	IP 68	
燈體材質	台灣中鋁超導純鋁板，黑色石墨烯散熱塗裝	

LED 投射天井燈 60W/100W



節能標章



IP 68
防塵防水



無藍光危害



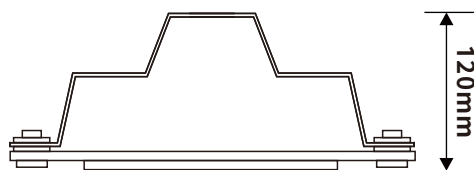
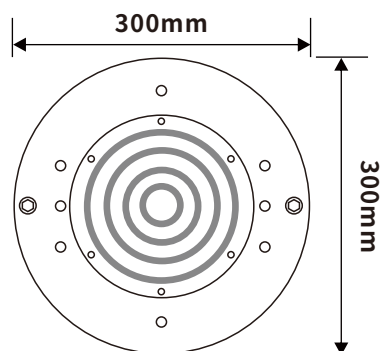
90~240V
全電壓



CNS 14335
CNS 14115
CNS 15437



嵌入式配件另購



燈罩配件另購

型 號	DF-NHB0450-060	DF-NHB0450-100
功 率	60W	100W
色 溫	5700K±300K	
光 通 量	9600Lm	16000Lm
發光效率	160Lm/W	
電 壓	90~240VAC	
演 色 性	≥80	
防塵防水	IP 68	
燈體材質	台灣中鋁超導純鋁板，黑色石墨烯散熱塗裝	

LED 投射天井燈 80W/120W



節能標章



IP 68
防塵防水



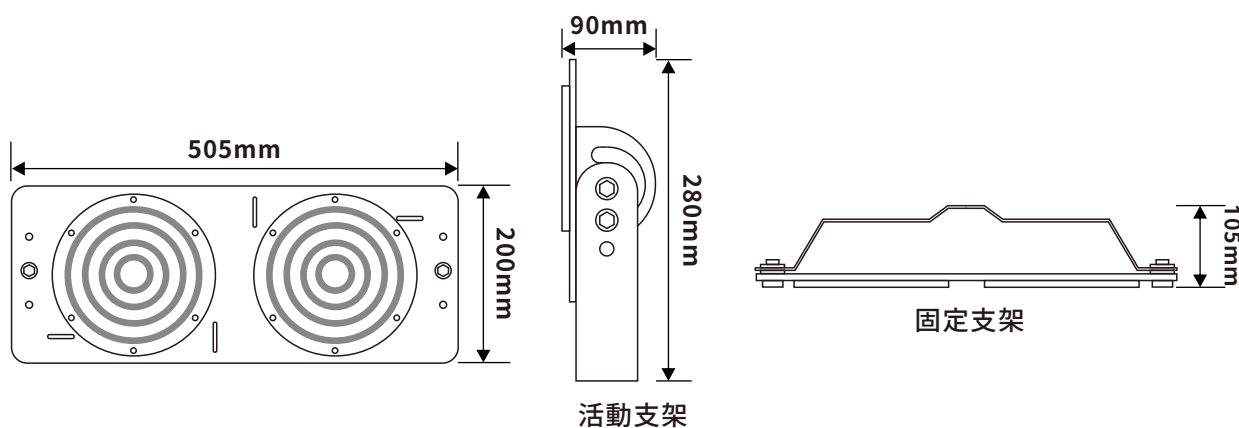
無藍光危害



90~240V
全電壓



CNS 14335
CNS 14115
CNS 15437



型 號	DF-NHB0350-080	DF-NHB0350-120
功 率	80W	120W
色 溫	5700K±300K	
光 通 量	12800Lm	19200Lm
發光效率	160Lm/W	
電 壓	90~240VAC	
演 色 性	≥80	
防塵防水	IP 68	
燈體材質	台灣中鋁超導純鋁板，黑色石墨烯散熱塗裝	

LED 投射天井燈 120W×2



節能標章



IP 68
防塵防水



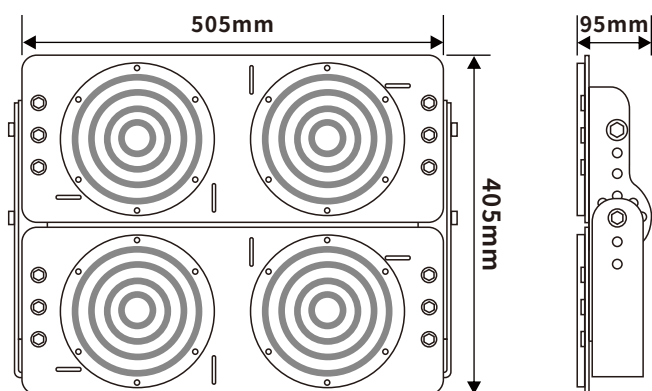
無藍光危害



90~240V
全電壓



CNS 14335
CNS 14115
CNS 15437



型 號	DF-NHB0350-120
功 率	240W(120W×2)
色 溫	5700K±300K
光 通 量	38400Lm
發光效率	160Lm/W
電 壓	90~240VAC
演 色 性	≥80
防塵防水	IP 68
燈體材質	台灣中鋁超導純鋁板，黑色石墨烯散熱塗裝

LED 投射天井燈 300W



節能標章



IP 68
防塵防水



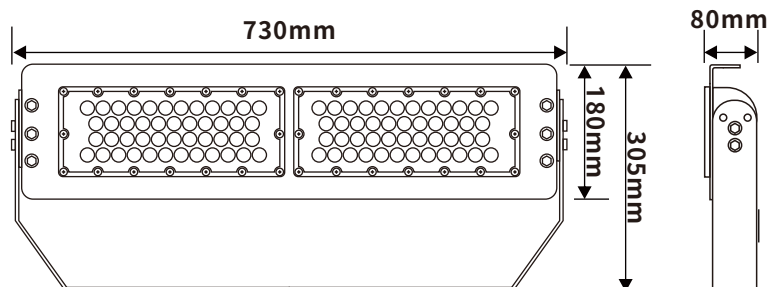
無藍光危害



90~240V
全電壓



CNS 14335
CNS 14115
CNS 15437



不鏽鋼支架與燈罩配件另購

型 號	DF-NLO2-300
功 率	300W
色 溫	5700K±300K
光 通 量	48000Lm
發光效率	160Lm/W
電 壓	90~240VAC
演 色 性	≥80
防塵防水	IP 68
燈體材質	台灣中鋁超導純鋁板，黑色石墨烯散熱塗裝

LED 投射天井燈 300W×2



節能標章



IP 68
防塵防水



無藍光危害



90~240V
全電壓



CNS 14335
CNS 14115
CNS 15437



型 號	DF-NLO2-300
功 率	600W(300W×2)
色 溫	5700K±300K
光 通 量	96000Lm
發光效率	160Lm/W
電 壓	90~240VAC
演 色 性	≥80
防塵防水	IP 68
燈體材質	台灣中鋁超導純鋁板，黑色石墨烯散熱塗裝

LED 投射天井燈 300W×3



節能標章



IP 68
防塵防水



無藍光危害



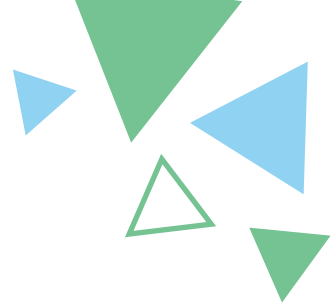
90~240V
全電壓



CNS 14335
CNS 14115
CNS 15437



型 號	DF-NLO2-300
功 率	900W(300W×3)
色 溫	5700K±300K
光 通 量	144000Lm
發光效率	160Lm/W
電 壓	90~240VAC
演 色 性	≥80
防塵防水	IP 68
燈體材質	台灣中鋁超導純鋁板，黑色石墨烯散熱塗裝



節能標章 道路照明系列

LED 高光效路燈
18W/25W/33W/45W/65W/100W



LED 高光效路燈

65W/100W



IP 66
防塵防水



台灣製造



CNS 15233

產品特色

- 台灣製造，品質優良耐用
- 燈具一體成型，具高耐候性
- 通過 **CNS15233** 規定及標準
- 通過最高等級17級2小時風洞試驗可抗強烈颱風

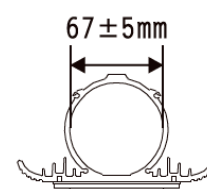
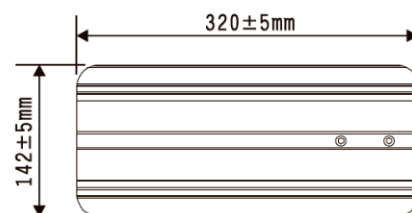


節能標章



台灣生產
鋁材散熱器

型 號	DF-1ST65	DF-1ST100
消 耗 功 率	65W	100W
光 通 量	9200Lm	14000Lm
發 光 效 率	$\geq 140\text{Lm/W}$	
光 束 維 持 率	$\geq 95\%$	
工 作 電 壓	$220\text{V} \pm 10\%$	
工 作 頻 率	60Hz	
操 作 溫 度	$-5^{\circ}\text{C} \sim 50^{\circ}\text{C}$	
功 率 因 數	$\geq 95\%$	
燈 體 材 質	鋁合金一體成型，燈罩抗UV(F1)PC透鏡	
色 溫	$5000\text{K} \pm 300\text{K}$	
防水防塵等級	IP 66	
燈 具 型 式	二方向性半遮蔽A型	
絕 緣 抗 阻	DC500V，維持60sec	
絕 緣 耐 電 壓	耐1500V之交流電1分鐘無異狀	
洩 漏 電 流	施加1000V之交流電壓1分鐘，洩流電壓低於10mA	
發光效率等級	第一級	
距 高 比	1:4.5	



LED 高光效路燈

18W/25W/33W/45W



IP 66
防塵防水



台灣製造



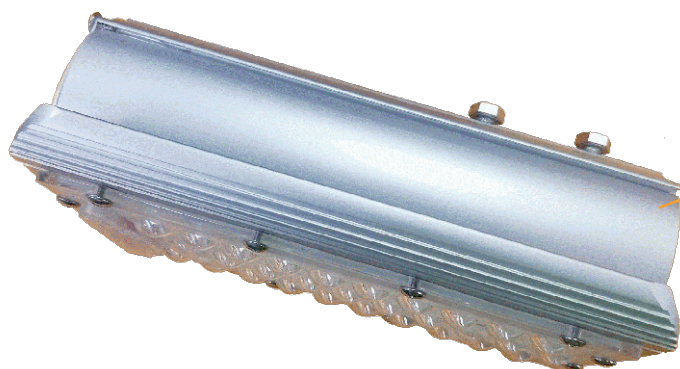
CNS 15233

產品特色

- 台灣製造，品質優良耐用
- 燈具一體成型，具高耐候性
- 通過 **CNS15233** 規定及標準
- 通過最高等級17級2小時風洞試驗可抗強烈颱風

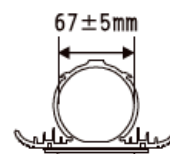
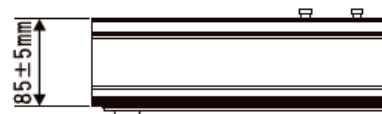
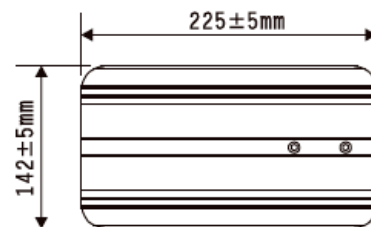


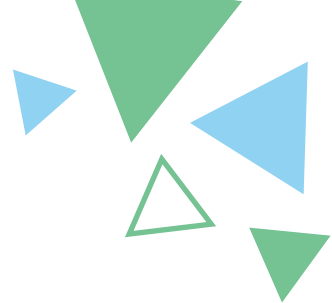
節能標章



台灣生產
鋁材散熱器

型 號	DF-1ST18C DF-1ST18W	DF-1ST25C DF-1ST25W	DF-1ST35C DF-1ST35W	DF-1ST50C DF-1ST50W
消 耗 功 率	18W	25W	33W	45W
光 通 量	2800Lm	4000Lm	5200Lm	7300Lm
發 光 效 率	5000K:165Lm/W 3000K:150Lm/W			
光 束 維 持 率	≥95%			
工 作 電 壓	220V±10%			
工 作 頻 率	60Hz			
操 作 溫 度	-5°C~50°C			
功 率 因 數	≥95%			
燈 體 材 質	鋁合金一體成型，燈罩抗UV(F1)PC透鏡			
色 溫	3000K±300K 5000K±300K			
防水防塵等級	IP 66			
燈 具 型 式	二方向性半遮蔽A型			
絕 緣 抗 阻	DC500V，維持60sec			
絕 緣 耐 電 壓	耐1500V之交流電1分鐘無異狀			
洩 漏 電 流	施加1000V之交流電壓1分鐘，洩流電壓低於10mA			
發光效率等級	第一級			
距 高 比	1:4.5			





戶外投射燈系列

LED 尊爵版投射燈
LED 經濟版投射燈
LED 高光效投射燈
LED 紅外線感應投射燈



LED 尊爵版投射燈

20W/30W/50W



CNS
14335



IP 68
防塵防水



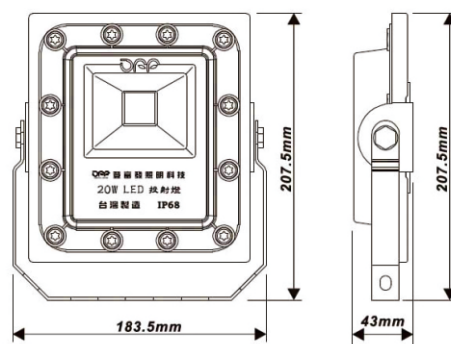
90~240V
全電壓

產品特色

- 國際大廠燈珠
- 高反射率防眩光反射罩
- 耐撞擊防黃化PC面蓋
- 全不鏽鋼螺絲、台灣中鋁散熱板

適用場域

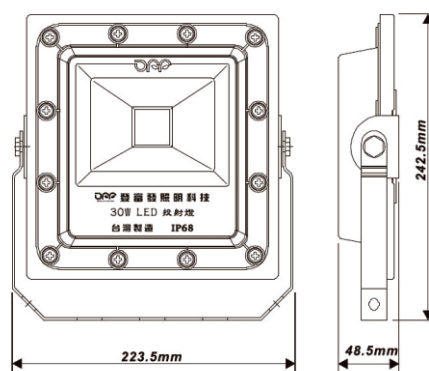
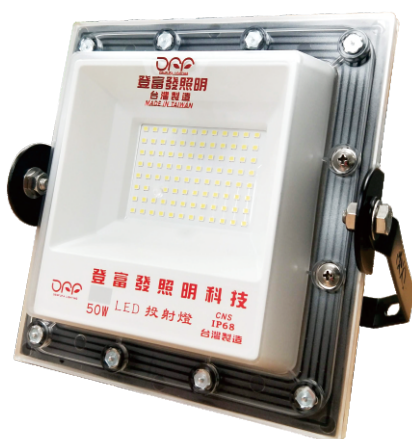
- 騎樓、巷道、景觀照明、庭園照明



型號	功率	色溫	光通量	電壓	演色性
DF-PCFL20W/C	20W	6000K±300K	2200 Lm	90~240VAC	>80
DF-PCFL20W/W		3000K±300K	2000 Lm		

適用場域

- 停車場、廣場、中小型招牌



型號	功率	色溫	光通量	電壓	演色性
DF-PCFL30W/C	30W	6000K±300K	3300 Lm	90~240VAC	>80
DF-PCFL30W/W		3000K±300K	3210 Lm		
DF-PCFL50W/C	50W	6000K±300K	5500 Lm		
DF-PCFL50W/W		3000K±300K	5410 Lm		

LED 尊爵版投射燈

100W



CNS
14335



IP 68
防塵防水



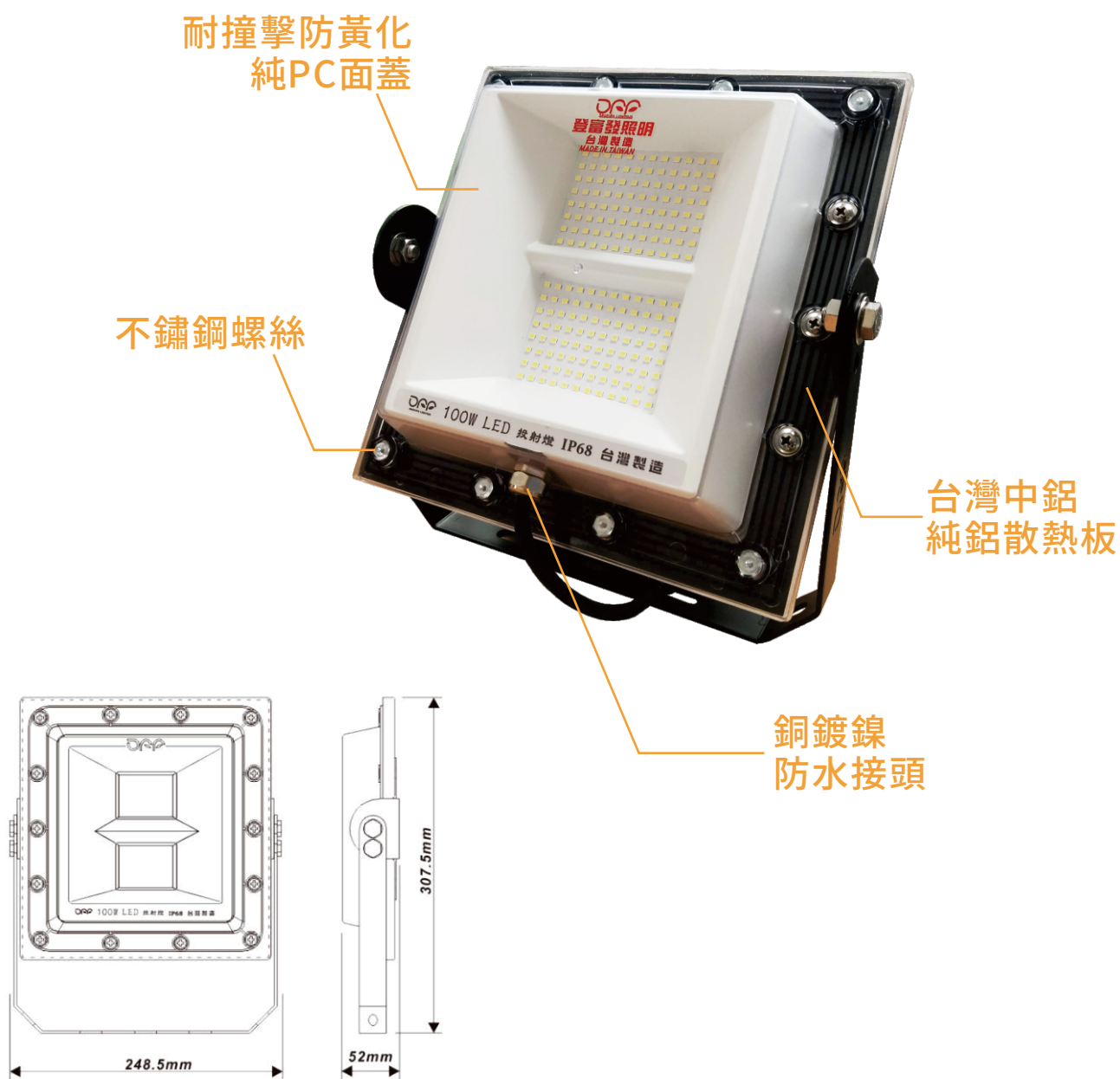
90~240V
全電壓

產品特色

- 國際大廠燈珠
- 高反射率防眩光反射罩
- 耐撞擊防黃化PC面蓋
- 全不鏽鋼螺絲、台灣中鋁散熱板

適用場域

- 停車場、廣場、中小型招牌、建築物、工程照明



型號	功率	色溫	光通量	電壓	演色性
DF-PCFL100W/C	100W	6000K±300K	10500 Lm	90~240VAC	>80
DF-PCFL100W/W		3000K±300K	11200 Lm		

LED 經濟版投射燈

30W/50W/100W



IP 66
防塵防水



90~240V
全電壓

產品特色

- 國際大廠燈珠
- 高反射率防眩光反射罩

適用場域

- 騎樓、巷道、景觀照明、庭園照明



型號	功率	色溫	光通量	電壓	演色性	燈具尺寸(mm)
DF-GFL30W/C	30W	5700K±300K	3000Lm	90~240VAC	>80	190×155×35
DF-GFL30W/W		3000K±300K				
DF-GFL50W/C	50W	5700K±300K	5000Lm			
DF-GFL50W/W		3000K±300K				

適用場域

- 停車場、廣場、中小型招牌、建築物



型號	功率	色溫	光通量	電壓	演色性	燈具尺寸(mm)
DF-GFL100W/C	100W	5700K±300K	10000Lm	90~240VAC	>80	230×185×35
DF-GFL100W/W		3000K±300K				

LED 經濟版投射燈

150W/200W



IP 66
防塵防水



90~240V
全電壓

產品特色

- 國際大廠燈珠
- 高反射率防眩光反射罩

適用場域

- 球場、廣場、工程照明、停車場



型號	功率	色溫	光通量	電壓	演色性	燈具尺寸(mm)
DF-GFL150W/C	150W	5700K±300K	15000Lm	90~240VAC	>80	295×220×35
DF-GFL150W/W		3000K±300K				
DF-GFL200W/C	200W	5700K±300K	20000Lm			
DF-GFL200W/W		3000K±300K				

LED 高光效投射燈

135W/180W



CNS
14335



IP 68
防塵防水



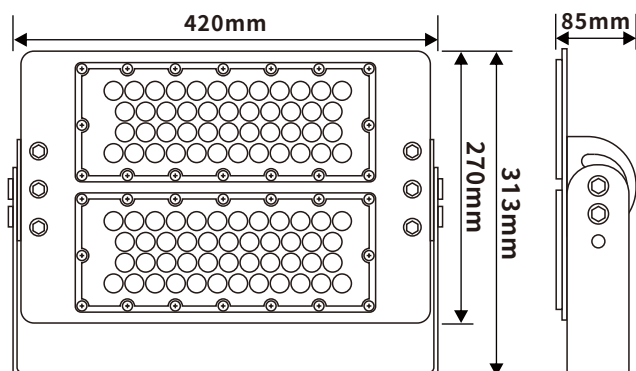
90~240V
全電壓

產品特色

- 獨家開模散熱本體
- 全不鏽鋼螺絲
- 國際大廠燈珠
- 低瓦數高效率更節能
- 防水防塵IP68
- 客製化透鏡角度 (20°/40°/60°/90°/120°)

適用場域

- 停車場、廣場、大型招牌、建築物、工程照明



型號	功率	色溫	光通量	發光效率	電壓	演色性
DF-3CY135W-CW	135W	5700K±300K	21600 Lm	160 Lm/W	90~240VAC	>80
DF-3CY180W-CW	180W		27000 Lm	150 Lm/W		

LED 高光效投射燈

270W/400W



CNS
14335



IP 68
防塵防水



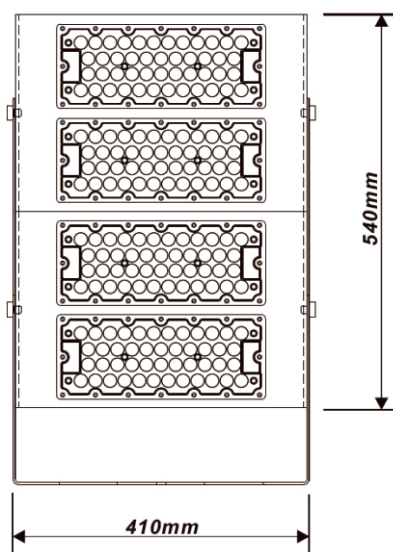
90~240V
全電壓

產品特色

- 獨家開模散熱本體
- 全不鏽鋼螺絲
- 國際大廠燈珠
- 低瓦數高效率更節能
- 防水防塵IP68
- 客製化透鏡角度 (20°/40°/60°/90°/120°)

適用場域

- 停車場、廣場、建築物、廠房、工程照明



型號	功率	色溫	光通量	發光效率	電壓	演色性
DF-4CY270W-CW	270W	5700K±300K	43000 Lm	160 Lm/W	90~240VAC	>80
DF-4CY400W-CW	400W		60000 Lm	150 Lm/W		

LED 高光效投射燈

540W



CNS
14335



IP 68
防塵防水



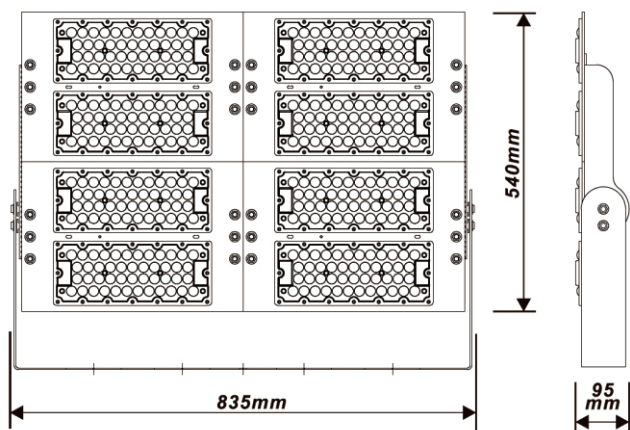
90~240V
全電壓

產品特色

- 獨家開模散熱本體
- 全不鏽鋼螺絲
- 國際大廠燈珠
- 低瓦數高效率更節能
- 防水防塵IP68
- 客製化透鏡角度 (20°/40°/60°/90°/120°)

適用場域

- 停車場、廣場、球場、廠房



型號	功率	色溫	光通量	發光效率	電壓	演色性
DF-4CY540W-CW	540W	5700K±300K	86000 Lm	160 Lm/W	90~240VAC	>80

LED 紅外線感應投射燈

20W/30W/50W



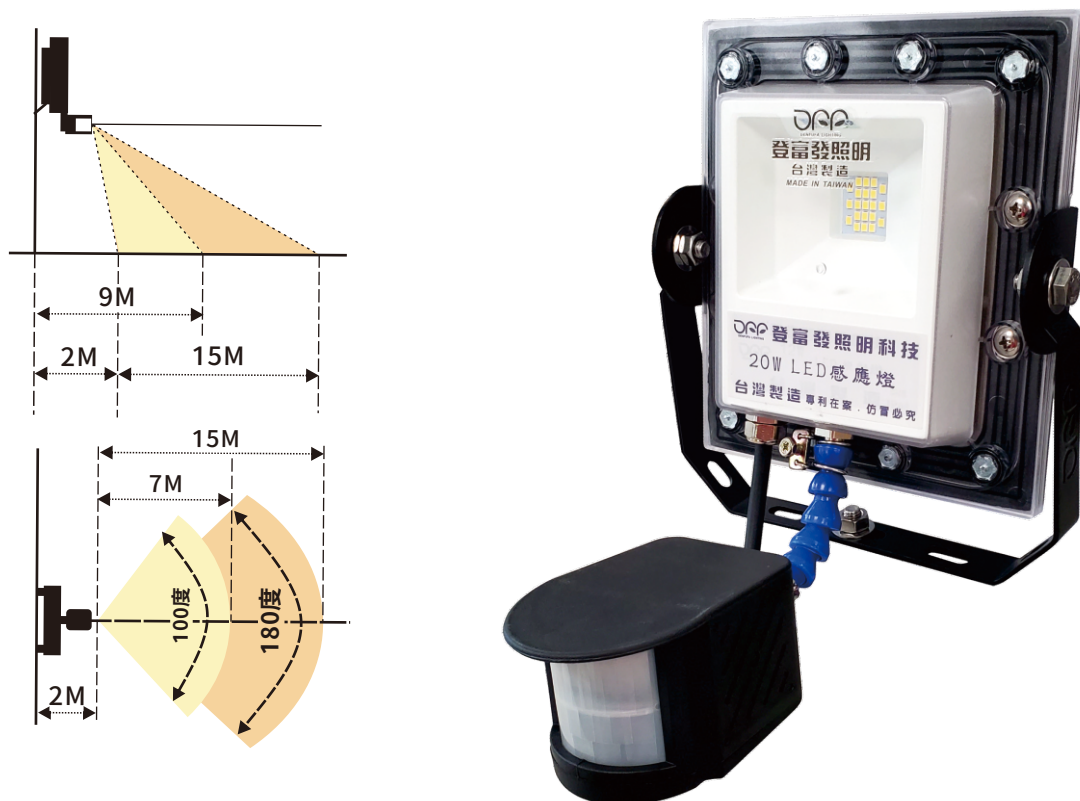
90~240V
全電壓

產品特色

- 日/夜偵測模式，自動熄燈節能省電
- 燈亮時間5秒至12分鐘彈性調整
- 可調整燈頭照明角度，照明無死角
- 紅外線感應器偵測靈敏，感應距離15M感應範圍180°

適用場域

- 騎樓、入口、車道、巷道



敏感度調整(SENS)	亮燈時機調整(LUX)	亮燈時間調整(TIME)
⊕感應距離較遠，感度佳 ⊖感應距離較近，感度低 (出廠已調整，不建議自行調整)	☀24H感應到即亮 10點~12點方向，昏暗時感應才會亮 ☾轉到底，較暗時感應才會亮	⊖最短 8秒 10點方向約1分 12點方向約2分 ⊕最長約5分

型號	功率	色溫	光通量	電壓	演色性
DF-PCFLSB20W/CW	20W	6000K±300K	2200 Lm	90~240VAC	>80
DF-PCFLSB20W/WW		3000K±300K	2000 Lm		
DF-PCFLSB30W/CW	30W	6000K±300K	3300 Lm		
DF-PCFLSB30W/WW		3000K±300K	3210 Lm		
DF-PCFLSB50W/CW	50W	6000K±300K	5500 Lm		
DF-PCFLSB50W/WW		3000K±300K	5410 Lm		



投射天井燈系列



LED 投射天井燈

80W/120W/150W



BSMI
R74025



IP 68
防塵防水



無藍光危害



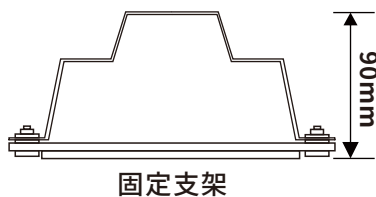
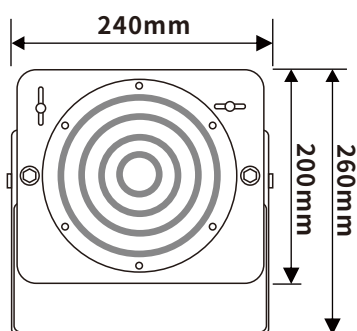
90~240V
全電壓

產品特色

- 國際大廠燈珠
- 耐撞擊防黃化PC面蓋
- 台灣中鋁純鋁板材質
- 台灣304不銹鋼螺絲
- 可依場域需求訂製色溫
- 防塵防水最高等級IP68

適用場域

- 倉庫、工廠、高空照明、廣場



燈罩配件另購

型 號	DF-NHB0150-080	DF-NHB0150-120	DF-NHB0150-150
功 率	80W	120W	150W
色 溫	5700K±300K		
光 通 量	11200Lm	16800Lm	21000Lm
發光效率	140Lm/W		
電 壓	90~240VAC		
演 色 性	≥80		
防塵防水	IP 68		
燈體材質	超導純鋁板，黑色石墨烯散熱塗裝		

LED 投射天井燈

80W/120W/150W



BSMI
R74025



IP 68
防塵防水



無藍光危害



90~240V
全電壓

產品特色

- 國際大廠燈珠
- 耐撞擊防黃化PC面蓋
- 台灣中鋁純鋁板材質
- 台灣304不銹鋼螺絲
- 可依場域需求訂製色溫
- 防塵防水最高等級IP68

適用場域

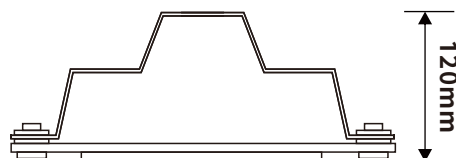
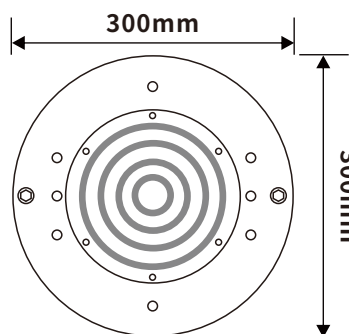
- 倉庫、工廠、高空照明、廣場



嵌入式配件另購



燈罩配件另購



型 號	DF-NHB0450-080	DF-NHB0450-120	DF-NHB0450-150
功 率	80W	120W	150W
色 溫	5700K±300K		
光 通 量	11200Lm	16800Lm	21000Lm
發光效率	140Lm/W		
電 壓	90~240VAC		
演 色 性	≥80		
防塵防水	IP 68		
燈體材質	超導純鋁板，黑色石墨烯散熱塗裝		

LED 投射天井燈

80W/100W/120W/135W/150W



BSMI
R74025



IP 68
防塵防水



無藍光危害



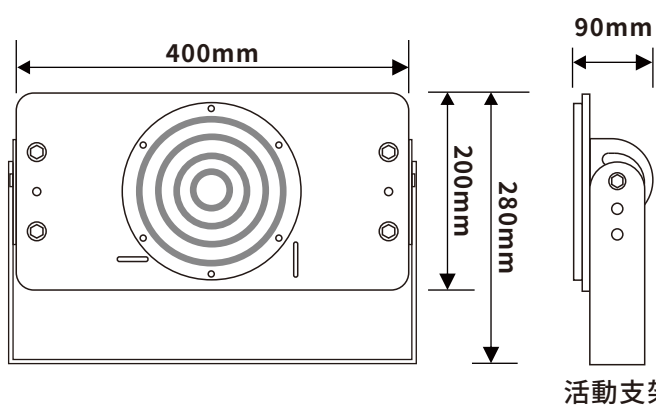
90~240V
全電壓

產品特色

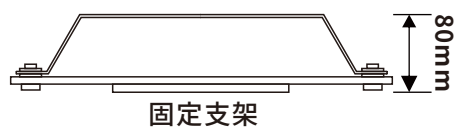
- 國際大廠燈珠
- 耐撞擊防黃化PC面蓋
- 台灣中鋁純鋁板材質
- 台灣304不銹鋼螺絲
- 可依場域需求訂製色溫
- 防塵防水最高等級IP68

適用場域

- 倉庫、工廠、高空照明、廣場



燈罩配件另購



型 號	DF-NHB0250-080	DF-NHB0250-100	DF-NHB0250-120	DF-NHB0250-135	DF-NHB0250-150
功 率	80W	100W	120W	135W	150W
色 溫	5700K±300K				
光 通 量	11200Lm	14000Lm	16800Lm	18900Lm	21000Lm
發光效率	140Lm/W				
電 壓	90~240VAC				
演 色 性	≥80				
防塵防水	IP 68				
燈體材質	超導純鋁板，黑色石墨烯散熱塗裝				

LED 投射天井燈

100W/135W/150W/200W



BSMI
R74025



IP 68
防塵防水



無藍光危害



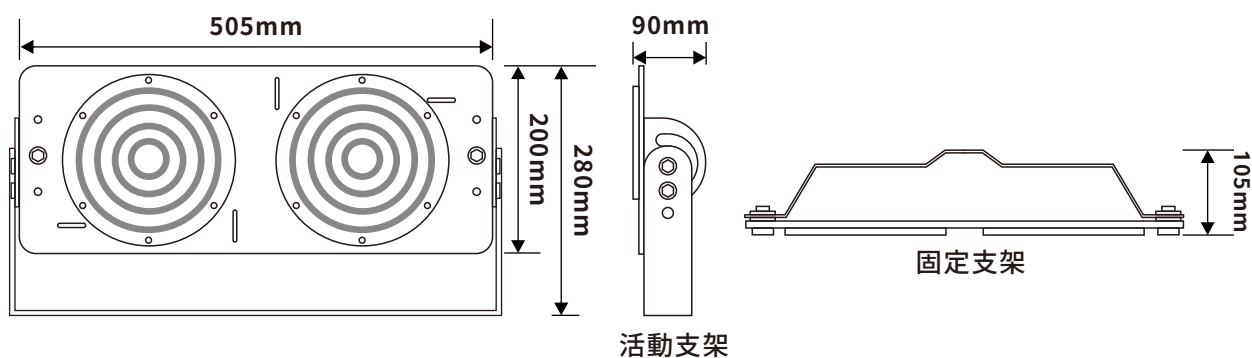
90~240V
全電壓

產品特色

- 國際大廠燈珠
- 耐撞擊防黃化PC面蓋
- 台灣中鋁純鋁板材質
- 台灣304不銹鋼螺絲
- 可依場域需求訂製色溫
- 防塵防水最高等級IP68

適用場域

- 倉庫、工廠、高空照明、廣場

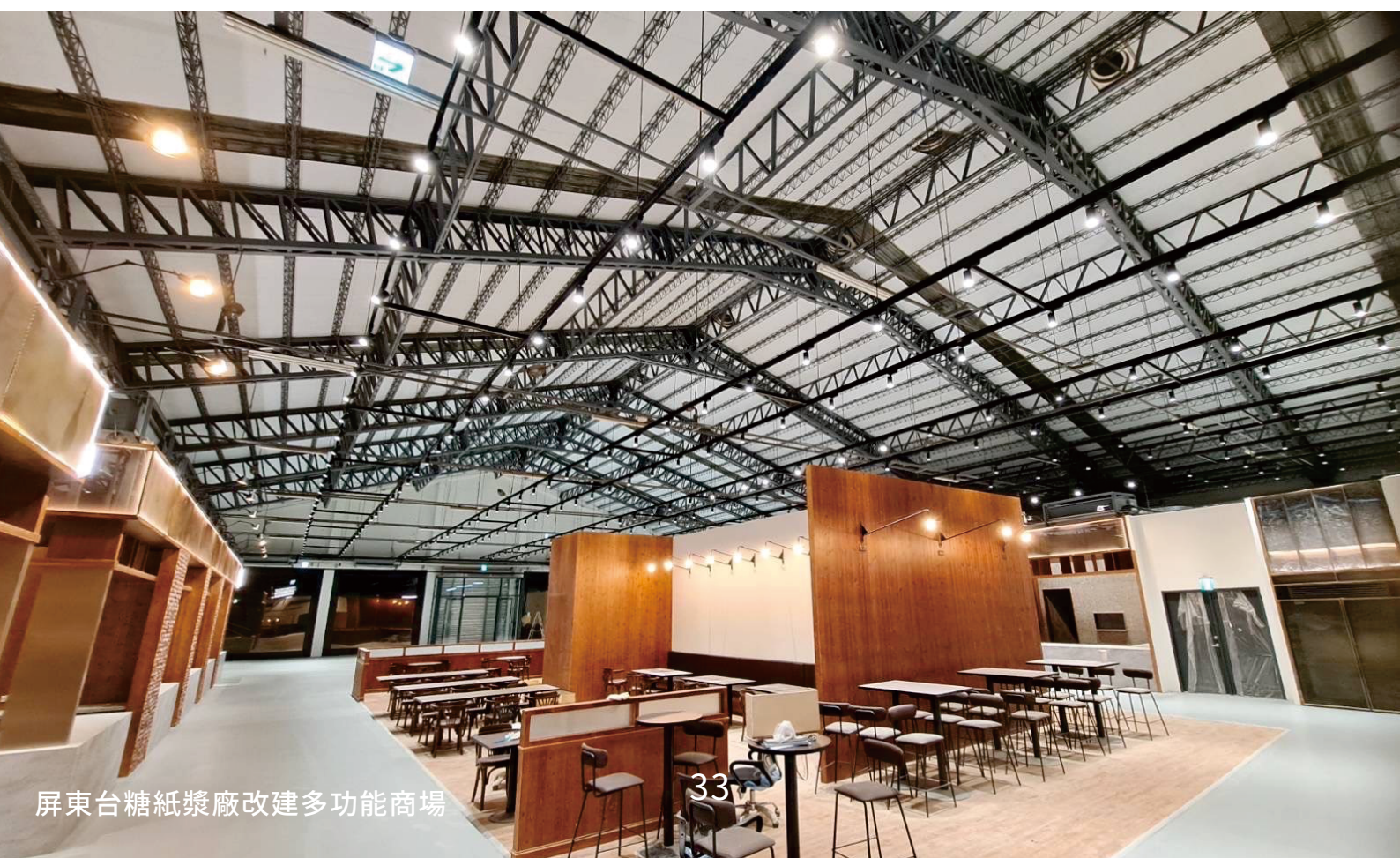


型 號	DF-NHB0350-100	DF-NHB0350-135	DF-NHB0350-150	DF-NHB0350-200
功 率	100W	135W	150W	200W
色 溫	5700K±300K			
光 通 量	14000Lm	18900Lm	21000Lm	28000Lm
發光效率	140Lm/W			
電 壓	90~240VAC			
演 色 性	≥80			
防塵防水	IP 68			
燈體材質	超導純鋁板，黑色石墨烯散熱塗裝			



室內照明系列

LED 嵌 燈 / LED 防 眩 嵌 燈
LED 吸 頂 燈 / LED 軌 道 燈
LED 平 板 燈 / LED T8 鋁 塑 燈 管
LED T8 玻 璃 燈 管 / LED T8 山 型 吸 頂 燈
LED T5 支 架 燈 / LED 吸 頂 線 條 燈



LED 嵌燈

12W



BSMI
R74025



無藍光危害



90~240V
全電壓

產品特色

- 演色性高，色彩表現自然逼真
- 超薄燈體，適合有高度限制的天花板
- 耗電量低、安全性高、節能環保

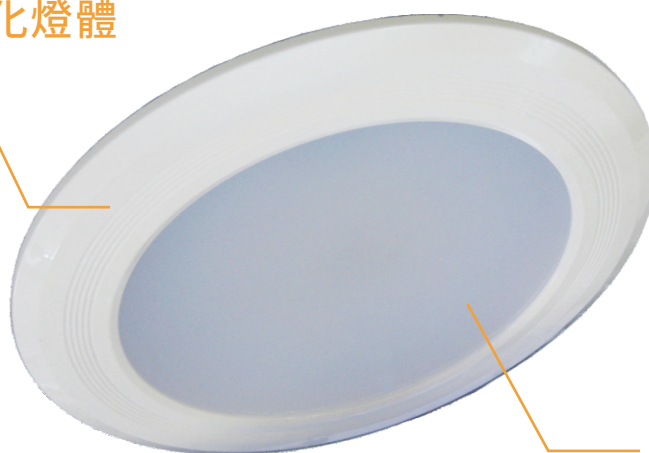
適用場域

- 辦公空間、商店、會議室

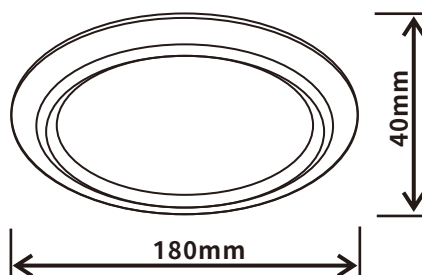


本產品通過 **BSMI** 標準檢驗局認證
證號 C1747060250032-00

獨家開模
純PC耐撞擊耐黃化燈體



光學級擴散罩



型號	功率	色溫	光通量	電壓	演色性
DFF-5DL 12W-CW	12W	6000K±300K	1080 Lm	90~240VAC	>80
DFF-5DL 12W-4K		4000K±300K	1020 Lm		
DFF-5DL 12W-WW		3000K±300K	980 Lm		

LED 防眩嵌燈

5W/10W/15W



高光效



無藍光危害



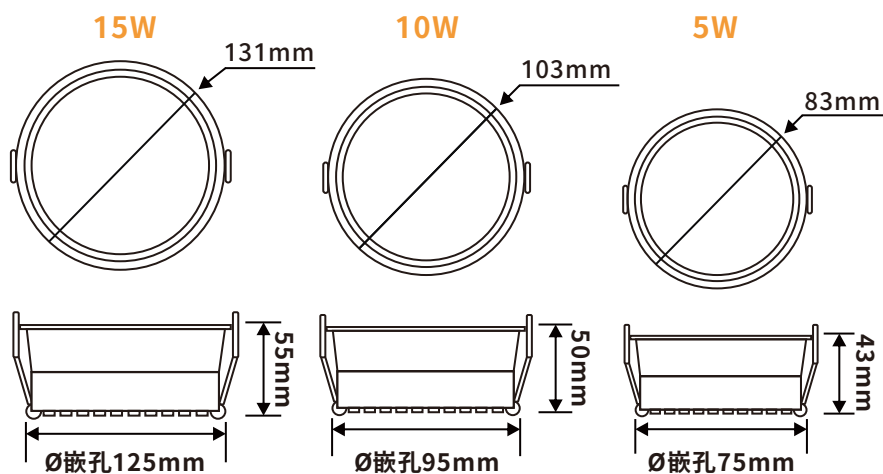
90~240V
全電壓

產品特色

- 演色性高，色彩表現自然逼真
- 耗電量低、安全性高、使用壽命長
- 統一眩光指數(UGR)小於19，舒適不眩光

適用場域

- 櫥窗、家居、服飾店、精品店



型號	功率	色溫	光通量	發光效率	電壓	演色性	統一眩光指數
DF-DRL-5W	5W	6000K±300K 4000K±300K 3000K±300K	600 Lm	120 Lm/W	90~240VAC	>80	<19
DF-DRL-10W	10W		1200 Lm				
DF-DRL-15W	15W		1800 Lm				

LED 防眩嵌燈

5W/10W



高光效



無藍光危害



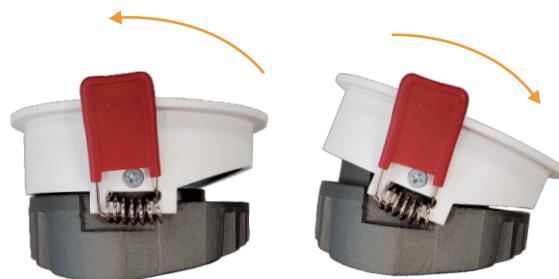
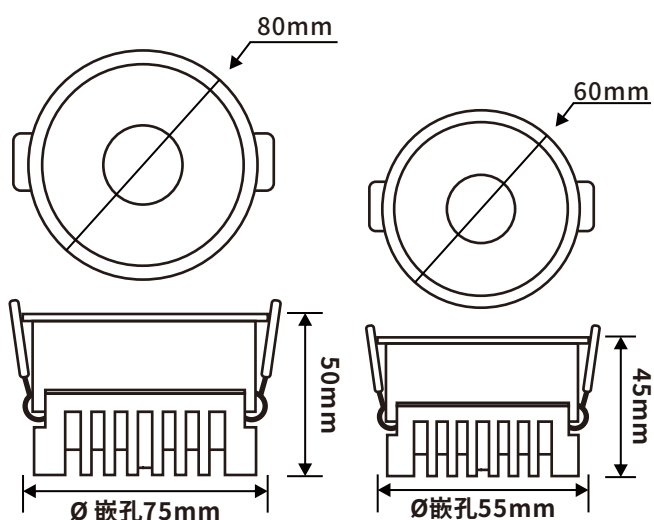
90~240V
全電壓

產品特色

- 演色性高，色彩表現自然逼真
- 耗電量低、安全性高、使用壽命長
- 統一眩光指數(UGR)小於19，舒適不眩光

適用場域

- 櫥窗、家居、服飾店、精品店



活動式結構
可依現場需求調整照射角度

型號	功率	色溫	光通量	發光效率	電壓	演色性	統一眩光指數
DF-CRL-5W	5W	6000K±300K 4000K±300K 3000K±300K	600 Lm	120 Lm/W	90~240VAC	>80	<19
DF-CRL-10W	10W		1200 Lm				

LED 防眩嵌燈

4W/10W



高光效



無藍光危害



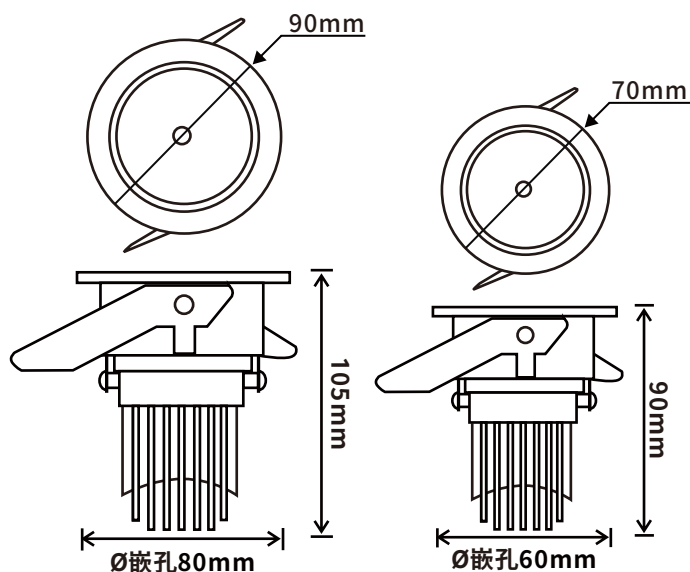
90~240V
全電壓

產品特色

- 演色性高，色彩表現自然逼真
- 耗電量低、安全性高、使用壽命長
- 統一眩光指數(UGR)小於19，舒適不眩光

適用場域

- 櫥窗、家居、服飾店、精品店



活動式結構
可依現場需求調整照射角度

型號	功率	色溫	光通量	發光效率	電壓	演色性	統一眩光指數
DF-LRL-4W	4W	6000K±300K	480 Lm	120 Lm/W	90~240VAC	>80	<19
DF-LRL-10W	10W	4000K±300K 3000K±300K	1200 Lm				

LED 吸頂燈

15W/25W



無藍光危害



90~240V
全電壓

產品特色

- 耗電量低、光輸出效率高
- 使用壽命長
- 獨家設計固定配件，快裝、快拆、換裝便利

適用場域

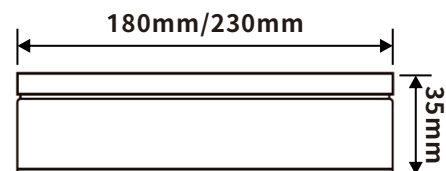
- 家居、陽台、樓梯間



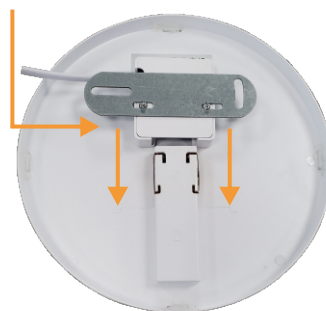
〈固定配件〉



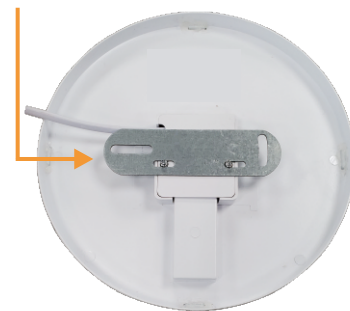
配件可固定於出線盒



配件插入



即安裝完成



型號	功率	色溫	光通量	電壓	演色性	操作溫度	燈具尺寸		
DF-CL15C	15W	5700K±300K	1800 Lm	90~240VAC	>80	-20℃~50℃	Ø 180×35mm		
DF-CL154K		4000K±300K							
DF-CL15W		3000K±300K							
DF-CL25C	25W	5700K±300K	3000 Lm						Ø 230×35mm
DF-CL254K		4000K±300K							
DF-CL25W		3000K±300K							

LED 軌道燈

10W/20W/30W



無藍光危害



90~240V
全電壓

產品特色

- 節約能源、低消耗功率
- 自由變換投射角度
- 立即點亮，不閃爍不延遲

適用場域

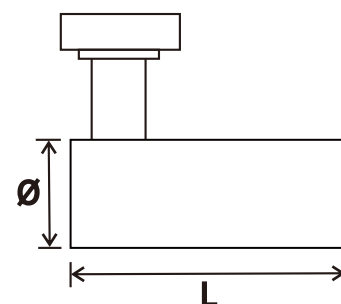
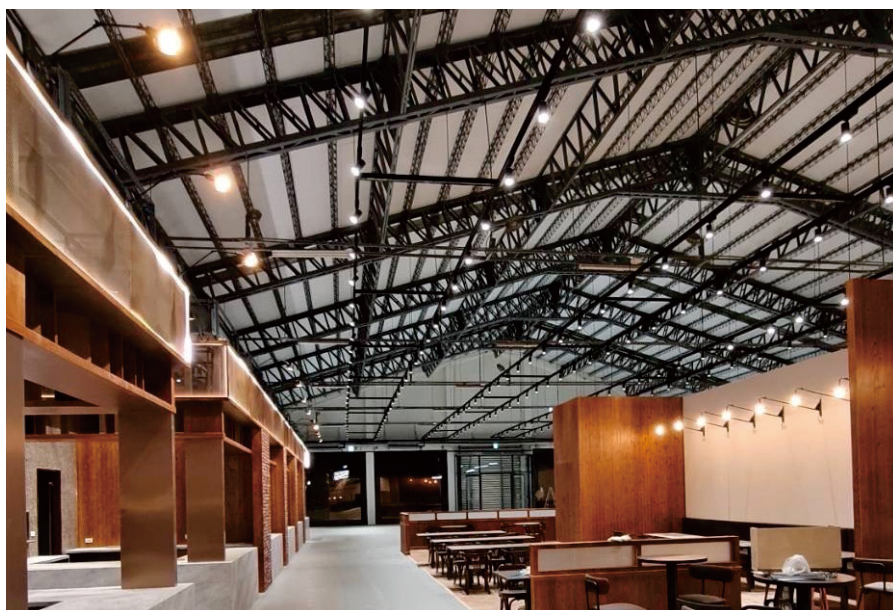
- 家居、展場、百貨公司、櫥窗、店面



DF-DTL30W

DF-DTL20W

DF-DTL10W



型號	功率	色溫	光通量	電壓	演色性	燈具尺寸 ($\varnothing \times L$)
DF-DTL10W	10W	5700K \pm 300K 4000K \pm 300K 3000K \pm 300K	1000Lm	90~240VAC	>80	50 \times 100mm
DF-DTL20W	20W		2000Lm			60 \times 145mm
DF-DTL30W	30W		3000Lm			70 \times 140mm

LED 平板燈



無藍光危害



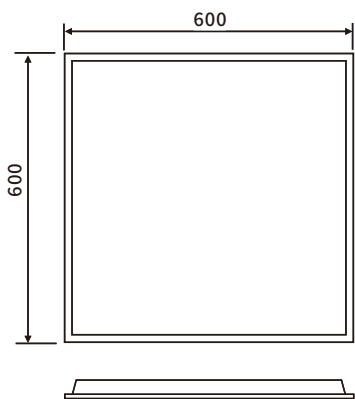
90~240V
全電壓

產品特色

- 低消耗功率，節能環保
- 瞬間啟動，無眩光、無鳴音
- 無電磁波、無汞、無鉛
- 符合通用輕鋼架天花板尺寸

適用場域

- 辦公室、教室、會議室



型號	功率	色溫	光通量	電壓	演色性	操作溫度
DF-PLNS22-30K	30W	3000K±300K	3600 Lm	90~240VAC	>80	-20°C~50°C
DF-PLNS22-65K		6500K±300K				



LED T8 山型吸頂燈



無藍光危害



90~240V
全電壓

產品特色

- 內含變壓器，安裝便利
- 消耗低功率，取代傳統螢光燈管
- 瞬間啟動、無眩光、無鳴音
- 可自由選配T8全塑管或T8玻璃管

適用場域

- 辦公室、居家、店鋪、教室、商場



型號	形式	功率	色溫	光通量	電壓	演色性	操作溫度
DF-2143	2呎/單管	10W×1	6000K±300K 3000K±300K	945 Lm	90~240VAC	>80	-20°C~50°C
DF-2243	2呎/雙管	10W×2		1890 Lm			
DF-4143	4呎/單管	20W×1		1950 Lm			
DF-4243	4呎/雙管	20W×2		3800 Lm			

LED T8 全塑燈管



無藍光危害



BSMI
R74025



CNS
多項通過



90~240V
全電壓

產品特色

- 內含變壓器，安裝便利
- 消耗低功率，取代傳統螢光燈管
- 瞬間啟動、無眩光、無鳴音

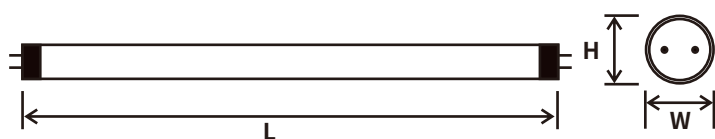
適用場域

- 辦公室、居家、店鋪、教室、商場

通過 CNS 認證

- CNS14115 - 電磁相容型式試驗
- CNS15438 - 雙燈帽直管型LED光源安全性要求
- CNS15592 - 光源及光源系統之光生物安全性試驗

LED T8 全塑管



型號	燈具尺寸 (W×H×L mm)
DF-T810	26×26×580
DF-T820	26×26×1200

型號	材質	功率	色溫	光通量	電壓	演色性	操作溫度
DF-T810	全塑管	6.5W	5700K±300K	1000 Lm	90~240VAC	>80	-20°C~50°C
DF-T820		13W		2100 Lm			

LED T8 玻璃燈管



無藍光危害



90~240V
全電壓

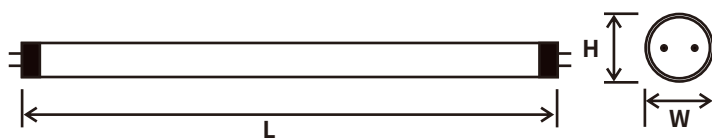
產品特色

- 內含變壓器，安裝便利
- 消耗低功率，取代傳統螢光燈管
- 瞬間啟動、無眩光、無鳴音

適用場域

- 辦公室、居家、店鋪、教室、商場

LED T8 玻璃管



型號	燈具尺寸 (W×H×L mm)
DFF-T8102G-CW	28×28×580
DFF-T8102G-WW	28×28×1198
DFF-T8104G-CW	28×28×580
DFF-T8104G-WW	28×28×1198

型號	材質	功率	色溫	光通量	電壓	演色性	操作溫度
DFF-T8102G-CW	玻璃管	10W	6000K±300K	880 Lm	90~240VAC	>80	-20℃~50℃
DFF-T8102G-WW			3000K±300K				
DFF-T8104G-CW		20W	6000K±300K	1780 Lm			
DFF-T8104G-WW			3000K±300K				

LED T5 支架燈



無藍光危害



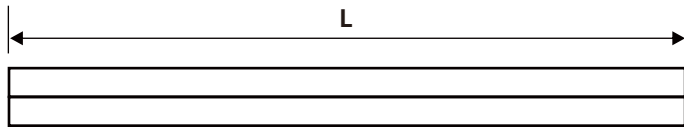
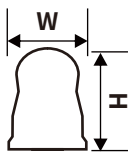
90~240V
全電壓

產品特色

- 內含變壓器，安裝便利
- 消耗低功率，取代傳統螢光燈管

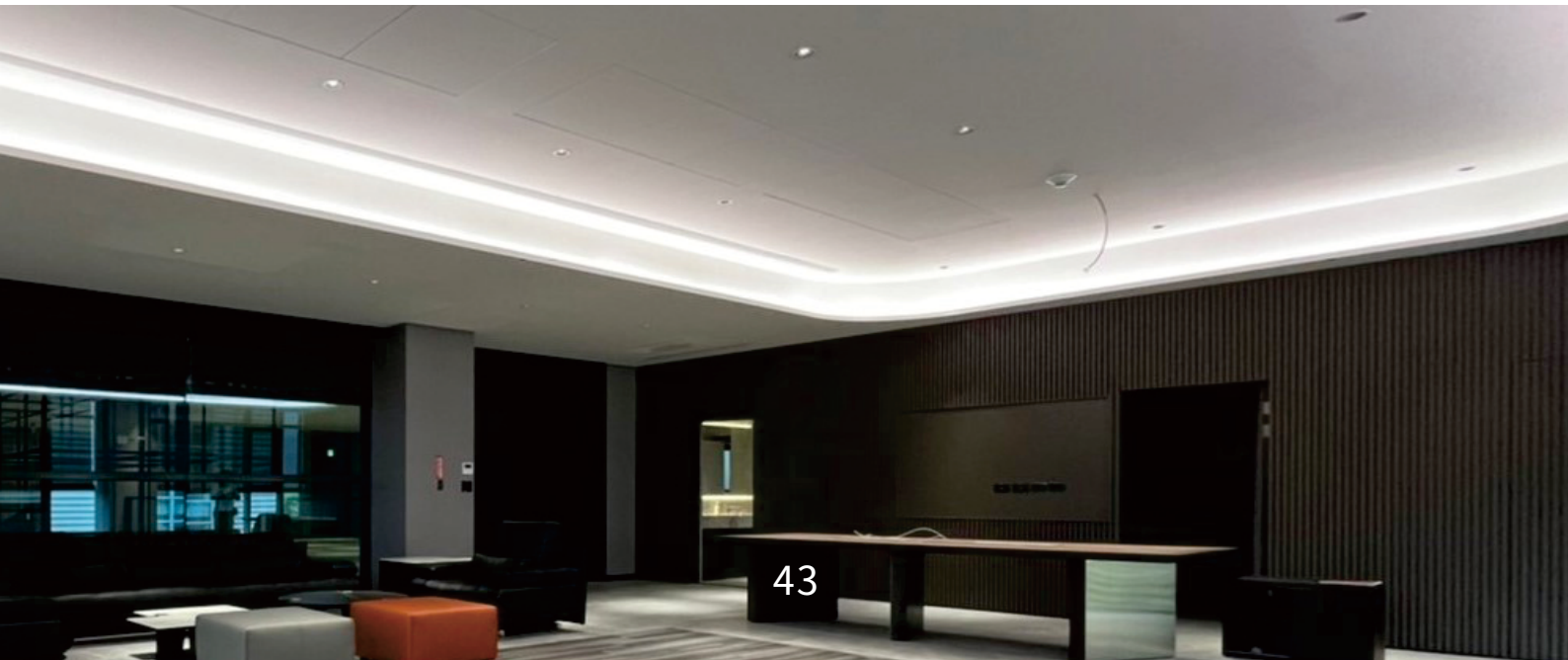
適用場域

- 家居、店鋪、辦公空間、餐廳



型號	燈具尺寸 (W×H×L mm)
DF-T505	22.5×30.5×290
DF-T510	22.5×30.5×575
DF-T515	22.5×30.5×880
DF-T520	22.5×30.5×1190

型號	功率	色溫	光通量	電壓	演色性	操作溫度
DF-T505	5W	6000K±300K 4000K±300K 3000K±300K	475 Lm	90~240VAC	>80	-20°C~50°C
DF-T510	10W		950 Lm			
DF-T515	15W		1425 Lm			
DF-T520	20W		1900 Lm			



LED 吸頂線條燈



無藍光危害



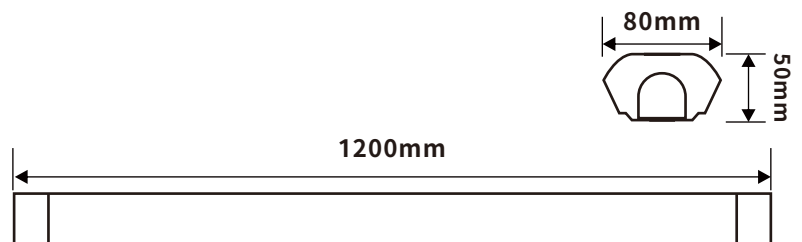
90~240V
全電壓

產品特色

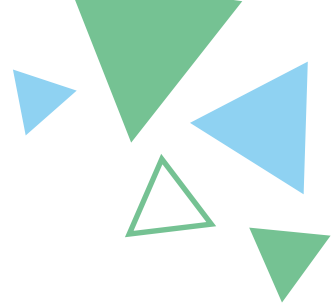
- 國際大廠燈珠
- 耐燃PC燈體
- 防眩PC燈罩

適用場域

- 營業照明、倉庫、工廠



型號	功率	色溫	光通量	電壓	演色性	操作溫度	燈具尺寸 (L×W×H mm)
DF-CL030W	25W	5700K±300K	3150 Lm	90~240VAC	>80	-20°C~50°C	1200×80×50



特殊場域照明系列

LED 冷凍照明燈
LED 防潮燈
LED 防爆燈



LED 冷凍照明燈



-40°C
低溫適用



IP 68
防水防塵



90~240V
全電壓

產品特色

- 獨家開模散熱本體
- 國際大廠燈珠
- -40°C環境瞬間啟動
- 防水防塵IP68
- 可額外訂製耐低溫至-60°C之規格

型 號	DF-3FZ135W-CW	DF-3FZ180W-CW
功 率	135W	180W
色 溫	6000K±300K	
發光效率	160Lm/W	150Lm/W
光 通 量	21600Lm	27000Lm
電 壓	90~240VAC	
演 色 性	≥80	
操作溫度	-40°C~50°C	
燈具尺寸	410×270×80mm (不含支架)	



型 號	DF-4FZ150W-CW	DF-4FZ200W-CW
功 率	150W	200W
色 溫	6000K±300K	
發光效率	100Lm/W	
光 通 量	15000Lm	20000Lm
電 壓	90~240VAC	
演 色 性	≥80	
操作溫度	-40°C~50°C	
燈具尺寸	410×200×80mm (不含支架)	

LED 冷凍照明燈



-40°C
低溫適用



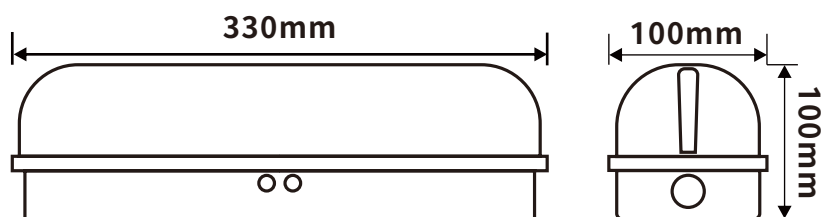
IP 65
防水防塵



90~240V
全電壓

產品特色

- -40°C環境瞬間啟動
- 防水防塵IP65



型號	功率	色溫	光通量	電壓	演色性	操作溫度	固定方式
DF-FZWL10W	10W	5700K±300K	1000 Lm	90~240VAC	≥80	-40°C~40°C	壁掛式/吸頂式

LED 防潮燈



IP 65
防水防塵



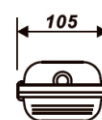
90~240V
全電壓

產品特色

- 外殼PC材質，一體成型
- 防反射板為冷軋鋼板沖製，粉體烤漆
- 燈罩採用透明PC材質一體成型
- 扣環採用不銹鋼材質製成
- 燈具內部附有防水墊圈
- 防水防塵 IP 65
- 可搭配通過BSMI認證T8全塑燈管



4呎



雙管



單管



2呎



雙管



單管

型 號	DF-DPS201	DF-DPS202	DF-DPS401	DF-DPS402
功 率	10W(10W×1)	20W(10W×2)	20W(20W×1)	40W(20W×2)
光 通 量	900Lm	1800Lm	1800Lm	3600Lm
色 溫	5700K±300K			
電 壓	90~240VAC			
演 色 性	>80			
操作溫度	-20°C~50°C			
燈具尺寸	655×75×90mm	655×105×90mm	1260×75×90mm	1260×105×90mm

LED 防爆燈



防爆認證
通過



IP 68
防水防塵

產品特色

- 燈具通過TS防爆等級認證
- 防爆由令接頭通過TS防爆等級認證
- 形式檢定合格字號：(ISTI)2023第07-00036號X
- 防爆等級 **Ex db IIC T4 Gb / Ex tb IIIC T96°C IP68 Db**
- 適用有可燃氣體、粉塵等易爆炸性環境安裝



防爆由令接頭
通過TS防爆等級認證

型 號	DFF Ex d-035C	DFF Ex d-045C	DFF Ex d-060C	DFF Ex d-080C
功 率	35W	45W	60W	80W
色 溫	5000K±300K			
電 壓	230VAC			
演 色 性	≥80			
操作溫度	-45°C~60°C			
尺 寸	Ø：246mm×H：171mm			
防爆等級	Ex db IIC T4 Gb / Ex tb IIIC T96°C IP68 Db			

LED 防爆燈



防爆認證
通過



IP 68
防水防塵



110~230V
全電壓

產品特色

- 燈具通過TS防爆等級認證
- 防爆由令接頭通過TS防爆等級認證
- 防爆等級 **Ex db IIC T4 Gb / Ex tb IIIC T135°C Db**
- 適用有可燃氣體、粉塵等易爆炸性環境安裝



防爆由令接頭
通過TS防爆等級認證

型 號	DFF Ex d-030C-TP2	DFF Ex d-045C-TP2	DFF Ex d-060C-TP2
功 率	30W	45W	60W
色 溫	5000K±300K		
電 壓	110~230VAC		
演 色 性	≥80		
操作溫度	-20°C~50°C		
尺 寸	Ø : 143mm×H : 148mm		
防爆等級	Ex db IIC T4 Gb / Ex tb IIIC T135°C Db		

LED 防爆燈



防爆認證
通過



120~277V
全電壓

產品特色

- 燈具通過TS防爆等級認證
- 防爆等級 **Ex nA IIC T4 Gc**
- 適用有可燃氣體、粉塵等易爆炸性環境安裝



型 號	EPL-PN12-42LED
功 率	20W×2
色 溫	5700K±300K
電 壓	120~277VAC
防爆等級	n型防爆型 Ex nA IIC T4 Gc

LED 防爆燈安全資訊

- ① 防爆代號
- ② 保護形式
- ③ 設備群組
- ④ 設備適用溫度等級
- ⑤ 設備保護位準
- ⑥ 防塵防水等級

氣體環境
粉塵環境


Ex db IIC T4 Gb Ex tb IIIC T96°C IP68 Db

① ② ③ ④ ⑤ ① ② ③ ④ ⑥ ⑤

LED 防爆燈 Ex db IIC T4 Gb
 Ex tb IIIC T96°C IP68 Db

230Vac、50-60Hz -20°C ≤ Ta ≤ +50°C

☐ DFF-Ex d-080C
☐ DFF-Ex d-060C
☐ DFF-Ex d-045C
☐ DFF-Ex d-035C


 TD 120036
 (ISTI)2023第07-00036號X
 製造日期:
 SN:

登富發照明科技企業社

圖示
識別號碼
安全標示
型式檢定合格字號

保護型式說明

保護型式		CNS標準	對應IEC標準
氣體環境	設備 一般要求	CNS 3376-0/C 1038-0	IEC 60079-0
	耐壓防爆外殼 "db"	CNS 3376-1/C 1038-1	IEC 60079-1
	正壓外殼 "p"	CNS 3376-2/C 1038-2	IEC 60079-2
	填粉 "q"	CNS 3376-5/C 1038-5	IEC 60079-5
	油浸 "o"	CNS 3376-6/C 1038-6	IEC 60079-6
	增加安全 "e"	CNS 3376-7/C 1038-7	IEC 60079-7
	本質安全 "i"	CNS 3376-11/C 1038-11	IEC 60079-11
	保護型式 "n"	CNS 3376-15/C 1038-15	IEC 60079-15
粉塵環境	模鑄防爆 "m"	CNS 3376-18/C 1038-18	IEC 60079-18
	一般規定(粉塵)	CNS 15591-0/C 4528-0	IEC 61241-0
	外殼保護 "tD"	CNS 15591-1/C 4528-1	IEC 61241-1
	外殼保護 "t"	-	IEC 60079-31
	保護型式 "pD"	CNS 15591-4/C 4528-4	IEC 61241-4

LED 防爆燈安全資訊

設備群組 (爆炸性氣體)

爆炸性氣體群組			
氣體群組	代表性氣體	最大實驗安全間隙 (MESG)	最小引燃電流比 (MIC Ratio)
I	甲烷	-	-
IIA	丙烷	MESG \geq 0.9 mm	MIC \geq 0.8
IIB	乙烯	0.5 mm < MESG < 0.9 mm	0.45 \leq MIC \leq 0.8
IIC	氫氣 / 乙炔	MESG \leq 0.5 mm	MIC < 0.45

設備群組 (爆炸性粉塵)

爆炸性粉體群組	
粉塵群組	說明
IIIA	可燃性飛絮，如固體顆粒或纖維， 標稱尺寸 > 500 μ m
IIIB	非導電性粉塵 電阻率 $> 10^3 \Omega$ m
IIIC	導電性粉塵 電阻率 $\leq 10^3 \Omega$ m

設備適用溫度等級

第 II 群設備溫度等級		
溫度等級	最高表面溫度	粉塵防爆之第 III 群設備溫度，採直接標示溫度方式。 例如：T100°C， 或指定在已知厚度粉塵之最高表面溫度， 例如 T ₅₀₀ 320°C。
T1	450°C	
T2	300°C	
T3	200°C	
T4	135	
T5	100°C	
T6	85°C	

設備保護位準 (EPL)

危險區域分類與設備保護位準					
爆炸性環境	氣體環境			粉塵環境	
	第一群設備	第 II 群設備		第 III 群設備	
	(EPL)	區域	(EPL)	區域	(EPL)
礦坑	Ma	-	-	-	-
	Mb	-	-	-	-
爆炸性環境 連續、長時間經常性存在	-	Zone 0	Ga	Zone 20	Da
爆炸性環境 在正常操作下可能存在	-	Zone 1	Gb	Zone 21	Db
爆炸性環境在正常操作下 不太可能存在或僅短暫存在	-	Zone 2	Gc	Zone 22	Dc



景觀照明系列

LED 景觀高燈
LED 景觀矮燈



LED 景觀高燈



型 號	DF-OHL-30A1	DF-OHL-50A1
功 率	30W	50W
色 溫	6000K±300K / 3000K±300K	
光 通 量	3000Lm	5000Lm
發光效率	100Lm/W	
電 壓	90~240VAC	
演 色 性	≥ 80	
操作溫度	-20°C~50°C	
燈具尺寸	$\Phi 600 \times 600\text{mm}$	
防塵防水	IP 65	



LED 景觀高燈



型 號	DF-OHL-30B1	DF-OHL-50B1
功 率	30W	50W
色 溫	6000K±300K/3000K±300K	
光 通 量	3000Lm	5000Lm
發光效率	100Lm/W	
電 壓	90~240VAC	
演 色 性	≥80	
操作溫度	-20°C~50°C	
燈具尺寸	Φ650×600mm	
防水防塵	IP 65	



LED 景觀高燈



型 號	DF-OHL-30C1	DF-OHL-50C1
功 率	30W	50W
色 溫	6000K±300K / 3000±300K	
光 通 量	3000Lm	5000Lm
發光效率	100Lm/W	
電 壓	90~240VAC	
演 色 性	≥80	
操作溫度	-20°C~50°C	
燈具尺寸	550×550×600mm	
防塵防水	IP 65	



LED 景觀矮燈

型 號	DF-OSL-10A1		
功 率	10W		
色 溫	3000K±300K		
光 通 量	250Lm		
電 壓	90~240VAC		
演 色 性	≥80		
操作溫度	-20°C~50°C		
防塵防水	IP 65		
燈具尺寸	125×800mm	125×600mm	125×300mm



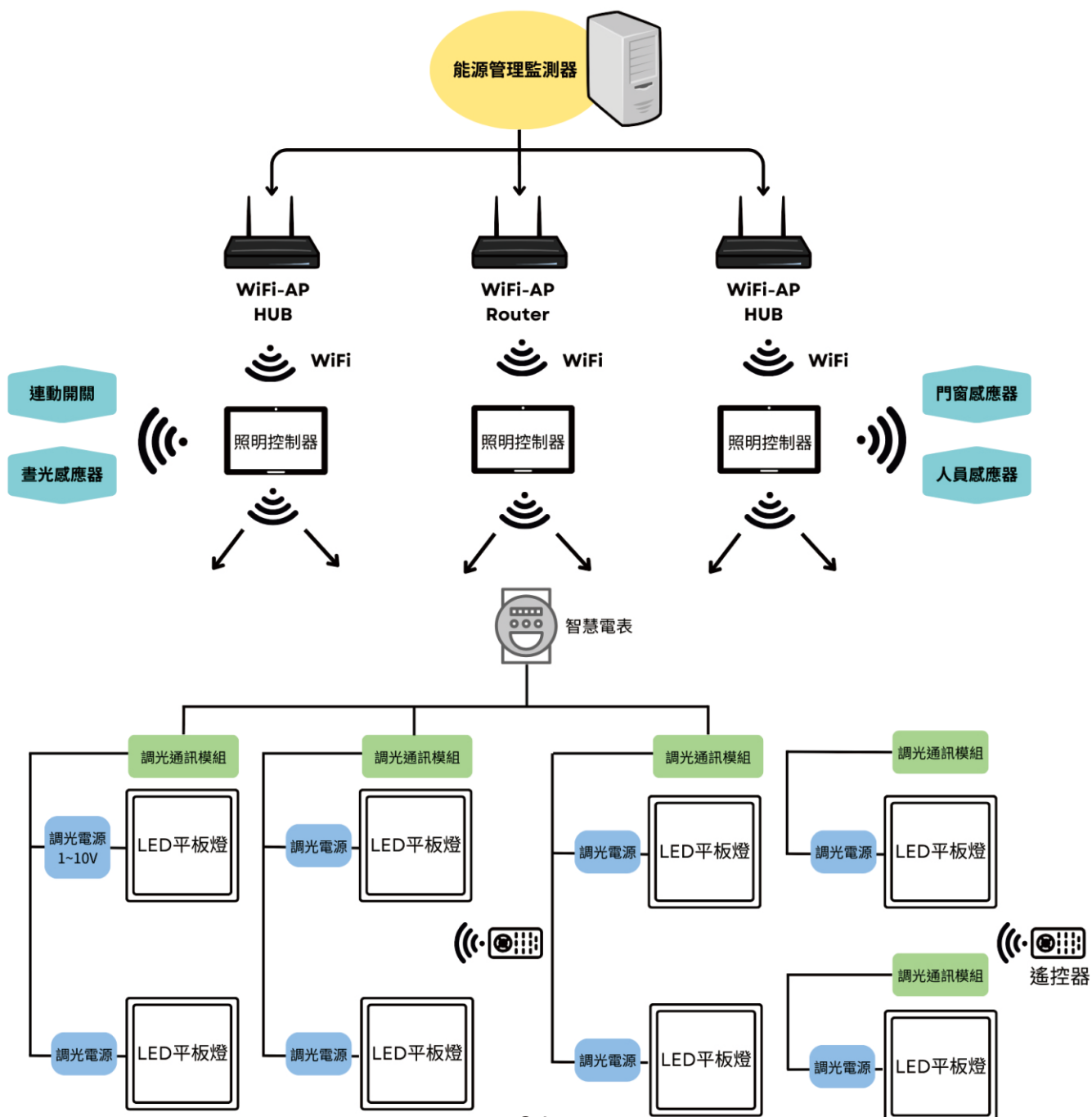
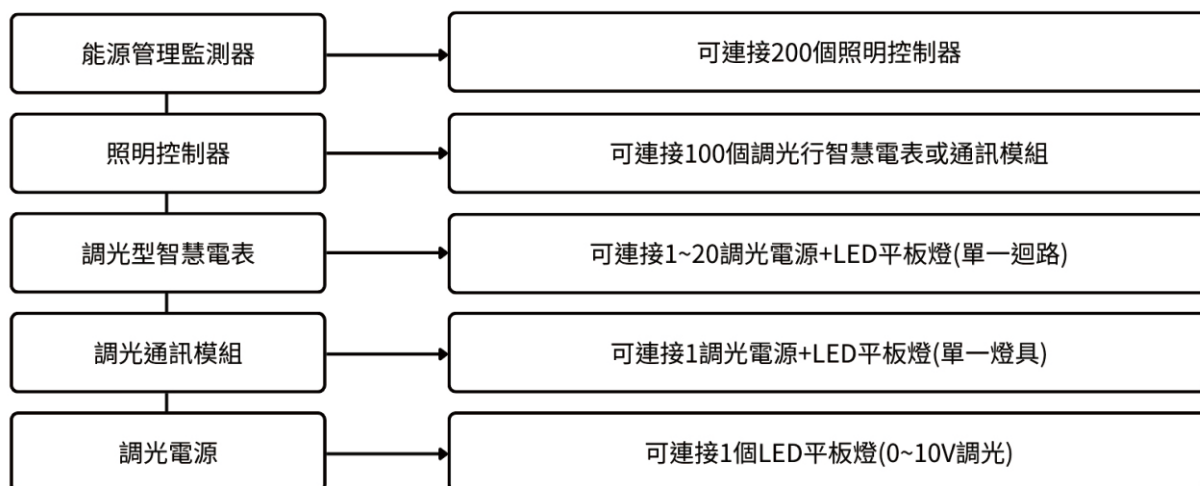
型 號	DF-OSL-10A2		
功 率	13W		
色 溫	3000K±300K		
光 通 量	1300Lm		
發光效率	100Lm/W		
電 壓	90~240VAC		
演 色 性	≥80		
操作溫度	-20°C~50°C		
防塵防水	IP 65		
燈具尺寸	103×600mm		



LED燈具智慧節能控制系統



LED燈具智慧節能控制系統



LED燈具智慧節能控制系統

能源管理監測器

LED燈具皆需全部納入能源管理監測，能源管理監測必需能定時記錄示範場域內之照明總用電量，最大時間間隔15分鐘。能源管理監測器具備用電資訊查詢功能、列印功能、時序控制操作及通報功能，並可由手機、平板與個人電腦使用Web方式操作，藉由WIFI連接照明控制器，並藉由照明控制器，可即時操作燈具迴路之亮滅及調光，燈具迴路調光完畢，燈具迴路所耗損的瓦數，需即時顯示在本系統上。

照明控制器

內建LCD觸控螢幕，具備10組以上(含)迴路開關，可開關10組以上燈具迴路及具備10組以上(含)情境開關，可設定及呼叫10組記憶，並可設定本控制器之參數。透過WIFI之通訊介面，可與智慧型手機、平板、電腦及雲端能源統計器等通訊。無線連接調光型智慧電錶、晝光感應器、人員感應器、連動開關、遙控器等，且具調光能力：0~100%，0%表示燈熄滅，直到100%達到最亮。

調光型智慧電錶

具功率損耗偵測功能及具備1~10V調光控制介面，內建電力開關，可透過智慧照明控制系統關閉燈具電力。每一個牆上開關迴路均需裝設一組調光型智慧電錶。並可無線回傳即時耗電功率至照明控制器。

調光通訊模組

內建1~10V調光控制介面。通訊模組置於燈具之外，LED電源供應器需能對通訊模組供電，LED電源供應器與通訊模組間之介面，其機構與訊號應符合「類比介面」標準規格。

人員感應器

內建人體紅外線感應器，可將數據無線傳回照明控制器，配合LED照明平板燈具與照明控制器，可組合感測網路進行人員感測，以調節燈光亮度，節省能源亦可設定感應點燈亮度百分比，配合環境亮度的需求。

晝光感應器

內建照度感應器，可將照度數據無線傳輸回照明控制器，配合LED照明平板燈具與照明控制器，可組合感測網路進行環境光度感測，以調節燈光亮度，節省能源。

連動開關

內建實體按鍵，可將數據線傳輸回照明控制器，每個實體按鍵可指定配對燈具，並可與照明控制器連動開啟或關閉燈具，按連動開關後，其開與關的新狀態同步更新於照明控制器上。

遙控器

遙控距離於無遮蔽物可遙控50公尺以上，可遙控5段亮度進行調光，可同時開啟或關閉四組迴路。

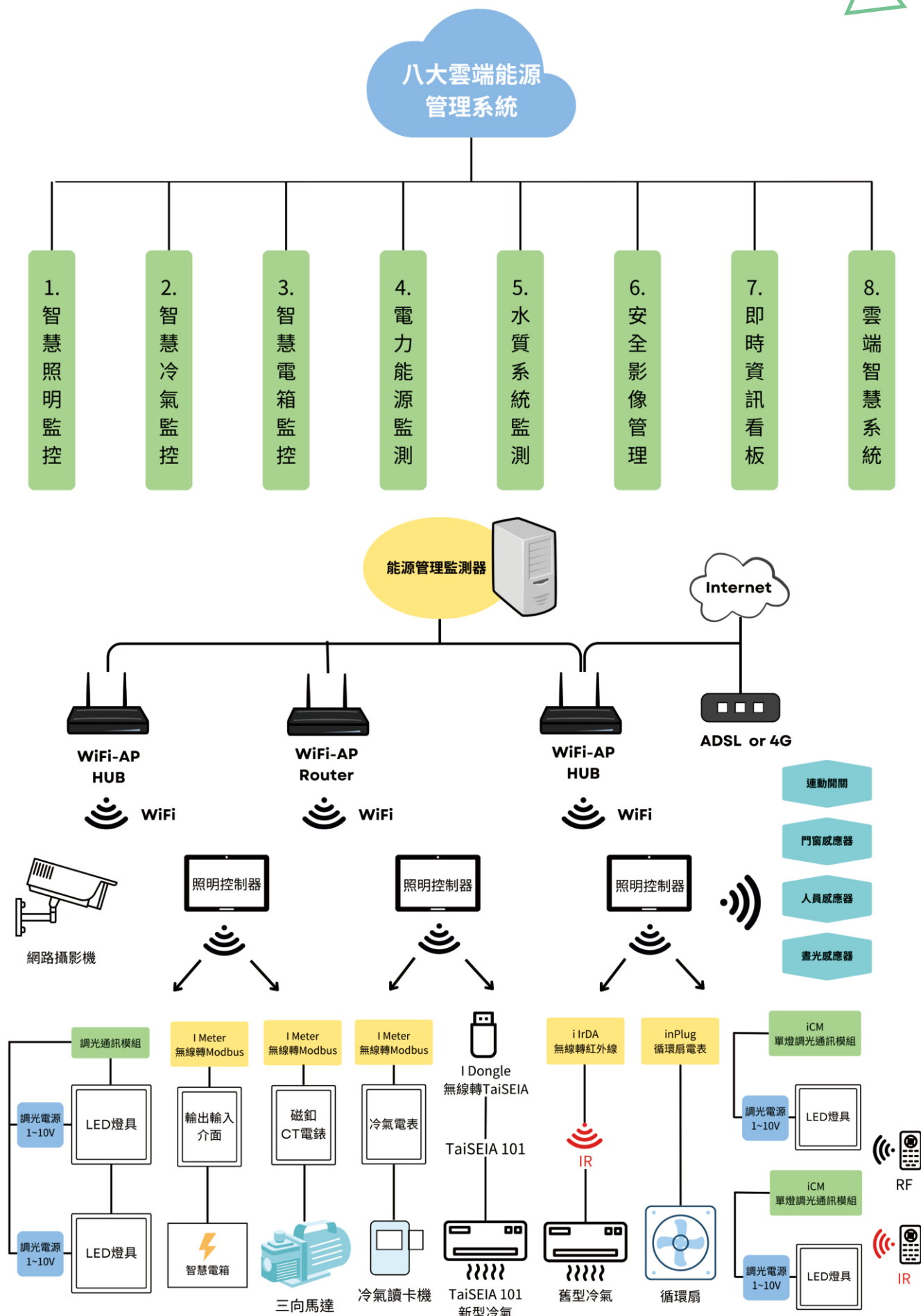
無論控制系统失效與否或是在關燈狀況下，所有燈具需能透過壁面開關進行手動開、關燈及調光功能。



八大雲端能源管理系統



八大雲端能源管理系統



八大雲端能源管理系統

智慧照明監控

透過監控系統，可以隨時掌握燈光開啟狀況與耗電情況、設定各時段燈具亮度，自動執行亮度設定，滿足不同時段下的照明需求，達到節能省電的效果。

配合雲端系統可掌握每月的用電度數與電費，與並追蹤任何可疑事件(例如在深夜的開燈狀況)，提高維安等級。配合機構需求搭配燈具遙控器，讓使用者能在床上開關調整燈光色調，不需下床關燈。

此外，智慧照明系統可搭配LED燈具將更為節能，省電高達67.1%，且LED燈具具備高亮度、低眩光、無藍光危害、無閃頻、不刺眼等特色。

智慧冷氣監控

將通訊模組安裝置冷氣機內、透過iTouch數位面板與智慧電錶的連接，將冷氣納入智慧控制系統一體成形。

智慧電箱監控

將智慧元件安裝至智慧電箱，可將實體開關ON/OFF的狀態與智慧電箱最新消耗功率數據回傳到系統，管理人員也可以透過系統同步執行ON/OFF開關與控制。

電力能源監測

在傳統電箱內安裝智慧電錶，可以回饋系統電壓、電流、損耗功率等資訊，並監控電錶的iTouch控制器、燈光、冷氣、水質，將最新數據都同時更新至雲端系統，方便使用者可即時查閱，亦可以整理為表格及圖表，直觀了解電力使用狀況。

水質系統監測

iTouch可藉由無線方式連接 iMeter，而 iMeter IO內建兩組乾接點，一組給清洗水質探頭使用，另一組給水質監測告警使用，可連接系統即時查看水質資訊進行管控。

安全影像管理

安全門因應政策不得上鎖，如發生看護機構住民獨自外出或有心人士進出，可能會造成意外發生，而調閱攝影機又耗時費力，這時可選擇架設安全影像管理系統，透過門窗感應器、人員感應器、出入口感應器、網路攝影機等安全網，搭配系統連動，將開門資訊即刻傳送至LINE的即時通報機制，隨時掌握人員安全。

即時資訊看板

可在公共空間裝設即時資訊看板，增加環境美感及訊息流通，看板可播放機構影片、照片、天氣資訊、空汙資訊、機構用電情況、新聞跑馬燈等。

雲端智慧系統

雲端智慧系統可進行以上智慧管理系統的整合、監控，簡化各項資訊獲取方式。於系統內可查看：即時電力需量分析、今日電力總覽、各項用電量統計、同期用電分析、燈具設定自動排程，也可至系統調整LINE通知與即時看板資訊，並查看即時安全影像。